



TVVL KOERSPLAN 2024 - 2027



KOERSPLAN TVVL 2024 - 2027

Graag introduceer hierbij, TVVL 2024-2027. Een visie die gewijd is aan het vormgeven, bouwen en onderhouden van een duurzame gebouwde omgeving in Nederland. Binnen deze pagina's ontvouwt zich een ambitieus vierjaren plan, dat het fundament legt voor vernieuwing, samenwerking en kennisontwikkeling binnen onze technische sector.

Al sinds de oprichting richt TVVL zich op de toekomst, op innovatie, op samenwerking. Met elkaar delen we inmiddels 65 jaar geschiedenis. We delen een erfenis van continue verbeteren en kennisopbouw. En juist dat heeft ons gebracht tot waar we vandaag staan.

Als vereniging, samen met haar partners, gaan we verder dan onze visie. We steken ook daadwerkelijk de "hersens uit de mouwen". TVVL is actief betrokken om een toekomst te bouwen waarin duurzaamheid, innovatie en samenwerking de drijvende krachten zijn achter elk project, elke oplossing en elk succes.

Dit document is gebaseerd op ons uitgebreide Koersplan 2024-2027. Dit plan is een strategisch kader dat we samen met partners, leden en bestuurders van onze vereniging TVVL hebben opgesteld. Heb je interesse of wil je meer weten? Voel je vrij om contact met ons op te nemen, dan delen we graag meer informatie met je.

TVVL 2024-2027 is een eerbetoon aan degenen die geloofden in de kracht van collectieve inspanning en het belang van vooruitgang.

Hartelijke groet,

Debby Slofstra
VOORZITTER TVVL



WIE EN WAT IS TVVL?

TVVL is hét kennisnetwerk waar professionals uit de installatietechniek met elkaar een onmisbare bijdrage leveren aan een gezonde en een duurzame gebouwde omgeving. Samen met leden en partners ontwikkelt de vereniging kennis, best practices, innovaties en tools voor de technische opgaven binnen, tussen en om gebouwen.

We leiden jaarlijks meer dan 1.000 technische professionals op via ons uitgebreide cursusaanbod. En we ontmoeten elkaar graag tijdens onze landelijke en regionale bijeenkomsten om kennis en ervaring uit te wisselen. Techniek betekent niet altijd een technisch verhaal, interessanter zijn de mensen achter de techniek en het effect van techniek op mens en maatschappij. Daar zetten wij ons voor in.

JIJ + IK = WIJ

TVVL is een personenvereniging. We bestaan vóór en dóór onze leden. Het geheel van de vereniging is méér dan de som van de individuele leden. Door de samenbundeling van expertise en vaardigheden zijn we een kennisnetwerk van betekenis. Met elkaar vormen we een collectief dat zich inzet voor een duurzame woon-, werk- en leefomgeving. We bieden elkaar inspiratie, kennis en technische oplossingen ten goede komen aan een toekomstbestendige gebouwde omgeving.

Met elkaar creëren we een thuisbasis. We zijn er voor startende en doorgewinterde professionals uit alle geledingen van de installatietechniek. Van adviseur en installateur tot producent, iedereen is bij ons welkom voor het halen én brengen van kennis en ervaring. TVVL groeit je hele carrière met je mee. We bieden een platform waarin je met anderen kan nadenken over oplossingen voor de technische uitdagingen van nu en de toekomst. We bieden ruimte voor vakverdieping zodat je als professional kunt blijven groeien.

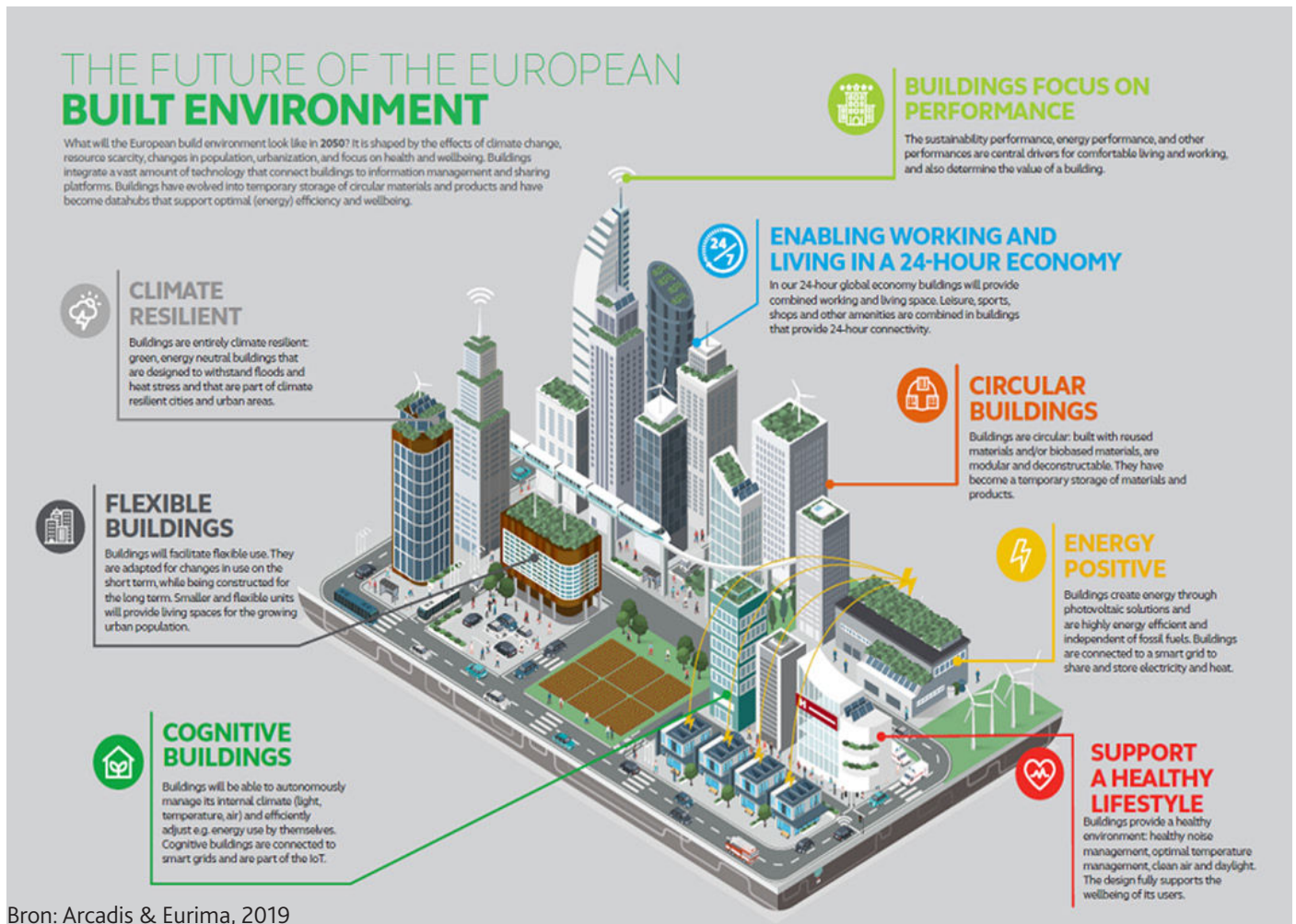
BEDRIJVEN

Naast individuele leden zijn ook bedrijven uit de volle breedte van het werkveld verbonden aan TVVL. Met hun bedrijfslidmaatschap ondersteunen zij de doelen van de vereniging en maken daarmee het kennisnetwerk sterker.



TECHNIEK WORDT STEEDS BELANGRIJKER IN DE GEBOUWDE OMGEVING

In 2050 zijn gebouwen klimaatbestendig, circulair, energiepositief en flexibel bruikbaar. De gebouwen in het gebied staan met elkaar in verbinding. Bovendien bieden zij gezonde, groene en fijne plekken om in te wonen, werken en te leven.



Met de toenemende aandacht voor verduurzaming stijgt het aandeel van de installatietechniek in gebouw- en gebiedsontwikkeling. De kwaliteit van de bebouwde omgeving wordt voor een steeds aanzienlijker deel door de installaties binnen, tussen en om gebouwen bepaald.

Het toekomstbeeld stelt de sector voor een uitdagende opdracht. Het bedenken, realiseren en onderhouden van oplossingen vraagt om nieuwe kennis, vaardigheden,

methoden & technieken. Bovendien vraagt het om het aangaan van nieuwe samenwerkingsverbanden met professionals uit andere sectoren, zoals bouw, informatietechnologie, onderzoek en onderwijs.

TVVL streeft ernaar om in de komende jaren haar positie uit te bouwen tot het meest toonaangevende en invloedrijke kennisnetwerk van professionals in de (installatie)techniek.

SAMEN WERKEN AAN EEN DUURZAME WOON-, WERK- EN LEEFOMGEVING

De wereld om ons heen verandert continu. Ook ons land staat voor grote opgaven op het gebied van bijvoorbeeld energie, klimaat en leefbaarheid. De komende jaren moeten we met elkaar alles uit de kast halen om tot de juiste oplossingen te komen. Samenwerking, kennisdeling en innovatie zijn daartoe de sleutelbegrippen. Vanuit de verbinding tussen mens en techniek formuleren we een systeemtechnisch perspectief op de gebouwde omgeving van 2050. Van daaruit ontwikkelt TVVL zich naar een toonaangevend en invloedrijk kennisnetwerk in de toegepaste techniek in de gebouwde omgeving. Zo bouwen we samen aan een betere toekomst, voor onszelf en voor de volgende generatie.

ONZE DROOM VOOR 2027 EN VERDER...

Als toonaangevende organisatie draagt TVVL bij aan het bevorderen van duurzaamheid, circulariteit, veiligheid, gezondheid en innovatie in de gebouwde omgeving. Haar inzet strekt zich uit tot alle aspecten van stedelijke gebieden, variërend van infrastructuur en architectuur tot systemen en technologieën die de kwaliteit van ons dagelijks leven beïnvloeden.

TVVL is een drijvende kracht achter innovatie, waarbij ze nieuwe technologieën, ontwerpen en concepten verkent die de normen van de bouw- en technische sector verleggen. Dit draagt bij aan de ontwikkeling van oplossingen die de samenleving als geheel ten goede komen.

HET HUISWERK DAT VOOR ONS LIGT

Als we als vereniging in de transitie van de gebouwde omgeving een betekenisvolle rol willen spelen, dan hebben we de komende jaren huiswerk te doen. TVVL zit gelukkig goed in elkaar, echte 'revoluties' zijn niet nodig. Dat neemt niet weg dat op een aantal gebieden verbetering en/of vernieuwing aan de orde komen.



ONTWIKKELEN



OPLEIDEN



ONTMOETEN



LEDEN



ORGANISEREN

Vanuit **Kennisontwikkeling** gaan we de kennis-agenda opstellen die nodig is voor de gebouwde omgeving van de toekomst. We bouwen de kennisinfrastructuur verder uit, richten ons op verbinding en integratie van vakgebieden én onderzoeken hoe we het samenspel van expertgroepen, communities en projecten kunnen verbeteren.

Opleiden richt zich op het herkennen en ontwikkelen van het ontbrekende opleidingsaanbod in de markt. We zoeken naar verbinding met andere opleiders, letten op ontwikkelingen in de onderwijstechniek én investeren in de kennis en vaardigheden van docenten.

Voor het **ontmoeten** zetten we in op de aansluiting van TVVL Young met de vereniging, de ontwikkeling van regionale netwerken door méér aan te haken op regionale transitiecoalities, de uitbreiding van het kennispartnernetwerk als aanjager van verduurzaming én op onze internationale zichtbaarheid en participatie.

In relatie tot onze **leden** gaan we de wensen en verwachtingen van professionals in kaart brengen, ontwikkelen we nieuwe lidmaatschapsvormen en zetten we in op méér participatie.

De **organisatie** van TVVL verandert ook. Het Service Center blijft werken aan de professionalisering van de bedrijfsvoering en zoekt de verbinding met partijen (op armlengte op) om zo het ecosysteem van de gebouwde omgeving te versterken. In de Algemene Vergadering komt meer ruimte voor open debat. De Maatschappelijke Adviesraad krijgt nadrukkelijker een rol in het signaleren van trends en ontwikkelingen.

TVVL ALS INVLOEDRIJK EN TOONAANGEVEND KENNISNETWERK

In de periode van het TVVL Koersplan 2024-2027 ontwikkelt TVVL zich naar een invloedrijk en toonaangevend kennisnetwerk op het gebied van toegepaste techniek in de gebouwde omgeving. TVVL wil een betekenisvol netwerk opbouwen door samenwerkingen aan te gaan met organisaties, professionals en experts in de technische sector.

WERKEN VANUIT EEN KENNISAGENDA VOOR DE GEBOUWDE OMGEVING

In 2050 zijn gebouwen klimaatbestendig, circulair, energiepositief en flexibel bruikbaar. De gebouwen in het gebied staan met elkaar in verbinding. Bovendien bieden zij gezonde, groene en fijne plekken om in te wonen, werken en te leven.

De komende planperiode ontwikkelt TVVL een visie op een duurzaam gebouwde omgeving en op alle kennis en innovatieve toepassingen die daar vanuit de installatietechniek voor nodig zijn. Natuurlijk maken we daarbij gebruik van toekomstvisies die door anderen reeds zijn opgesteld. We voegen daar het kennisperspectief aan toe. We bevorderen kennisontwikkelingspaden en vernieuwende samenwerkingsverbanden die nodig zijn om de visies te realiseren. Daarbij signaleren we de lacunes in het huidige kennis- en opleidingsaanbod en komen met initiatieven om die gaten in te vullen.

VERBINDEN VAN VAKGEBIEDEN

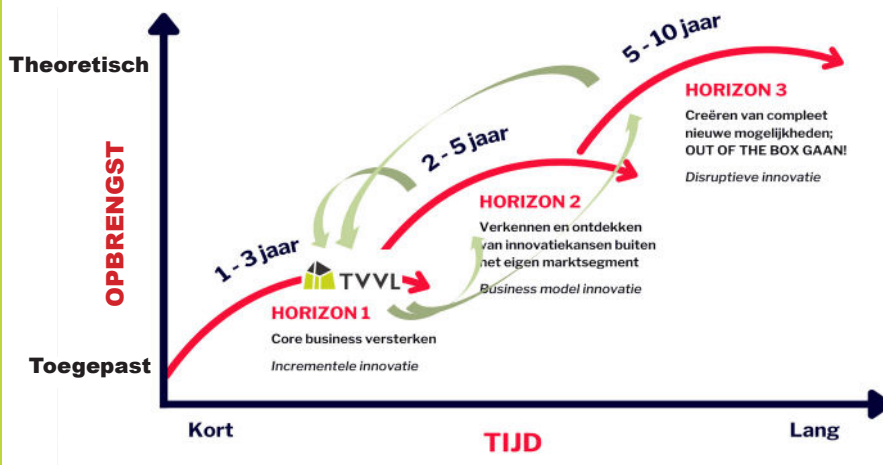
Door het toekomstbeeld van de duurzame gebouwde omgeving centraal te stellen, wordt de verbinding van disciplines binnen de installatietechniek belangrijker. Dit doen we door de thematische samenwerking te bevorderen tussen de verschillende expertises van de vakgebieden Elektrotechniek, Sanitaire Technieken, Gebouwautomatisering & Beheer, Klimaattechniek, Circulaire Installaties en de Community Waterstof.

Oók de relatie met vakgebieden uit andere sectoren wint aan betekenis; denk aan bouwfysica, koudetechniek, gezondheid en IT- & datatechnologie. We ontwikkelen initiatieven om experts uit diverse technische domeinen samen te brengen en met elkaar te laten werken aan uitdagende vraagstukken in de gebouwde omgeving.

Tenslotte gaan we onderzoeken hoe we het samenspel van onze expertgroepen, communities en projecten kunnen transformeren naar een meer geschikte vorm die aansluit bij de toekomstvisie en het belang van sector- overstijgende kennisontwikkeling.

POSITIE IN DE KENNISKETEN

TVVL bevindt zich in Horizon 1 op de kennisketen. Wij richten ons op de toepassing van nieuwe techniek en technologie in de dagelijkse praktijk. De positie in de kennisketen verstevigen we door de samenwerking op te zoeken met het onderzoek en onderwijs (Horizon 2 en 3). Wij maken de verbinding tussen onderzoek en praktijk, bijvoorbeeld door het creëren van proeftuinen en mogelijkheden voor marktvalidatie.



The 3 Horizons of Growth, McKinsey, 2001

TVVL HELPT PROFESSIONALS MET VAKKENNIS EN VAARDIGHEDEN

De markt heeft behoefte aan goed opgeleide technische professionals die gekwalificeerd zijn voor de opgaven van de toekomst. TVVL focust zich op het herkennen en invullen van het ontbrekende kennisaanbod in de markt. We zoeken actief verbinding met andere opleiders in het veld en ontwikkelen doorlopende leerlijnen voor alle opleidingen.

GROTE VERBOUWING

De komende jaren staat het hele land in de steigers. Samen bouwen we aan de leef-, woon- en werkomgeving van de toekomst. De veranderingen in de techniek gaan razendsnel en volgen elkaar steeds sneller op. Dit vraagt van professionals een continue inspanning om de eigen vakkennis bij te houden en om nieuwe competenties te ontwikkelen.

KENNIS VAN MORGEN

TVVL is er voor de om-, her- en bijscholing. Bij TVVL bieden we professionals de vakverdieping die ze nodig hebben, zowel voor beginners als experts. Dat doen we vanuit de kennisbehoefte van de markt. TVVL zet zich in om de technische professionals op te leiden die nodig zijn voor de verbouwing van Nederland.

RELATIE MET ANDERE OPLEIDERS IN HET VELD

Om te blijven voorzien in een goede aansluiting tussen opleiding en praktijk zoeken we komende jaren nadrukkelijker de samenwerking op met de andere opleidingspartners op het gebied van om-, her- en bijscholing. Zo verstevigen wij onze positie in het kennis- en opleidingsnetwerk én geven we invulling aan onze agenda voor de gebouwde omgeving.

LEVEN LANG ONTWIKKELEN

Voor professionals in de installatiebranche van nu en straks, houdt leren nooit op. Een leven lang ontwikkelen staat daarom al geruime tijd op de landelijke agenda van het onderwijs, de overheid en het bedrijfsleven. We gaan onderzoeken op welke wijze en met welke (subsidie) regelingen TVVL een bijdrage aan het leven lang leren kan leveren. Daarin zoeken we de samenwerking met Techniek Nederland en de MBO'S, hogescholen en universiteiten op.

NIEUWE TECHNIEKEN VOOR KENNISOVERDRACHT

TVVL blijft zich de komende jaren ontwikkelen richting het onderwijs van de toekomst. We gaan onderzoeken of we met de juiste inzet van nieuwe onderwijstechnologie de toegankelijkheid van ons opleidingsaanbod kunnen vergroten. In het onderzoek nemen we mee op welke wijze we onze docenten beter kunnen ondersteunen met digitale tools en hulpmiddelen.



TVVL CREËERT ONTMOETINGEN TUSSEN PROFESSIONALS EN ORGANISATIES

Als een dynamisch platform zorgen we ervoor dat professionals kunnen netwerken, samenwerken en kennis kunnen uitwisselen. Bijzondere aandacht hebben we voor jonge professionals. We gaan meer inzetten op de ontwikkeling van regionale netwerken en de uitbreiding van het netwerk van kennispartners. Ten slotte bevorderen we niet alleen nationale, maar ook internationale samenwerkingen, om gezamenlijke doelen te bereiken en grenzen te verleggen.

NETWERKEN EN SAMENWERKEN

TVVL fungeert als een levendig knooppunt waar professionals, experts en belangstellenden samenkomen om inzichten uit te wisselen, te leren van best practices en nieuwe benaderingen te verkennen. Door het organiseren van seminars, workshops, conferenties en andere evenementen biedt TVVL een platform voor het stimuleren van innovatieve ideeën en het vergemakkelijken van waardevolle interacties tussen diverse belanghebbenden.

YOUNG TVVL

Binnen onze vereniging koesteren wij de band met YOUNG TVVL. We ontplooiën initiatieven om kennisdeling, netwerken en loopbaanontwikkeling aan te moedigen, zodat jonge professionals hun volledige potentieel kunnen verwezenlijken. Ons streven gaat verder dan het heden, het strekt zich uit naar een duurzame toekomst waarin de stem van YOUNG TVVL doorklinkt in de vernieuwing van onze sector.

REGIONALE TRANSITIES EN NETWERKEN

De TVVL Regio's zijn de plaats waar professionals uit het vakgebied samenkomen om relaties op te bouwen. In een wereld waarin lokale netwerken van onschatbare waarde zijn, hebben de regio's de mogelijkheid om onze reikwijdte te versterken en uit te breiden. Zo onderzoeken we hoe we kunnen aanhaken bij de regionale dynamiek van transitie. De TVVL Regio's hebben een belangrijke rol in het verbinden van de kennisagenda met ecosystemen in de eigen omgeving.

TVVL KENNISPARTNERS ZIJN AANJAGERS VAN VERDUURZAMING

Om onze positie in het netwerk van de gebouwde omgeving te verstevigen bouwen we de groep kennispartners uit naar een gezelschap van ca. 50 bedrijven die een goede afspiegeling vormt van het brede werkveld van de installatietechniek; van technisch adviseur tot en met bouwweigenaar. Het TVVL Kennispartnernetwerk wordt daarmee het eerste netwerk in Nederland op directieniveau dat een afspiegeling is van de gehele installatiesector.

INVLOEDRIJK EN TOONAANGEVEND, ÓÓK BUITEN NEDERLAND

De verduurzaming van de gebouwde omgeving eindigt niet bij de grens. Zeker niet waar dit kennisontwikkeling betreft. TVVL heeft connecties met internationale platformen. We zijn medeoprichter en deelnemer aan REHVA. Hier willen we graag een bijdrage aan leveren én tegelijkertijd méér invloed uitoefenen op de thema's die voor ons van belang zijn. De komende jaren onderzoeken we op welke wijzen TVVL nog meer op het internationale podium kan en wil treden, bijvoorbeeld in organisaties zoals ASHRAE.

TVVL IS HET KENNISNETWERK DÓÓR EN VÓÓR PROFESSIONALS

TVVL ontwikkelt zich naar een toonaangevend en invloedrijk kennisnetwerk door te groeien in ledenbereik, te variëren in lidmaatschapsvormen en nadrukkelijk in te zetten op ledenparticipatie. We ontwikkelen prikkelende onboardingprogramma's voor nieuwe doelgroepen waarmee zij die direct hun professionele reis verrijken.

VITAAL LEDENBESTAND

De binding van leden met onze vereniging is groot. Dat zien we terug in de landelijke en regionale evenementen, in de initiatieven vanuit expertgroepen en communities én in de groei van het aantal cursussen. Het ledenbestand van TVVL is al jaren min of meer stabiel. In het licht van de algemene verenigingstrend van teruglopende ledenaantallen is dit best een prestatie. Toch stelt het ons voor een opgave; hoe houden we TVVL jong en levendig?

Een vitaal ledenbestand is het resultaat van een initiatiefrijke ledenbeleid. De komende jaren gaan we hieraan werken. Daarbij mag het over van alles gaan. Natuurlijk gaat het over de waarde van ons netwerk voor leden. De verbreding van de ledenbasis door aansluiting te zoeken bij andere (aanpalende) sectoren is een onderwerp van overweging. Dat geldt óók voor het verkennen van nieuwe lidmaatschapsvormen die ervoor zorgen dat we in de dynamiek van ledenbehoeften meebewegen.

LEDENBEHOEFTE IN BEELD

Aangrijpingspunten en ideeën voor het werken aan een sterk ledenbestand zijn er genoeg. Wat ontbreekt is een samenhangend beeld van de populatie. We weten nog onvoldoende wat ons binnen de vereniging motiveert en beweegt. Om dit op te pakken inventariseren we welke behoeften er bestaan op het gebied van vakontwikkeling, netwerken en opleiden.



kubr

Communityplatform voor de Nederlandse
ontwerp-, bouw- en techniekbranche

GROOT BEREIK AAN NIEUWE LEDEN

YOUNG TVVL en onze cursisten zijn professionals die affiniteit met de installatietechniek hebben. Tegelijkertijd moeten we erkennen dat lidmaatschap voor hun geen vanzelfsprekendheid is. Onze inspanningen zijn erop gericht om deze potentiële leden aan te trekken en blijvend te boeien. Daartoe ontwikkelen we prikkelende onboardingsprogramma's die direct hun professionele reis verrijken.

TVVL kan ook van waarde zijn voor de technische professionals die in de gebouwde omgeving werkzaam zijn als beleidsmaker, gebiedsontwikkelaar of vastgoedexploitant. Óók deze doelgroepen komen in beeld.

EIGENTIJD'S LIDMAATSCHAPSMODEL

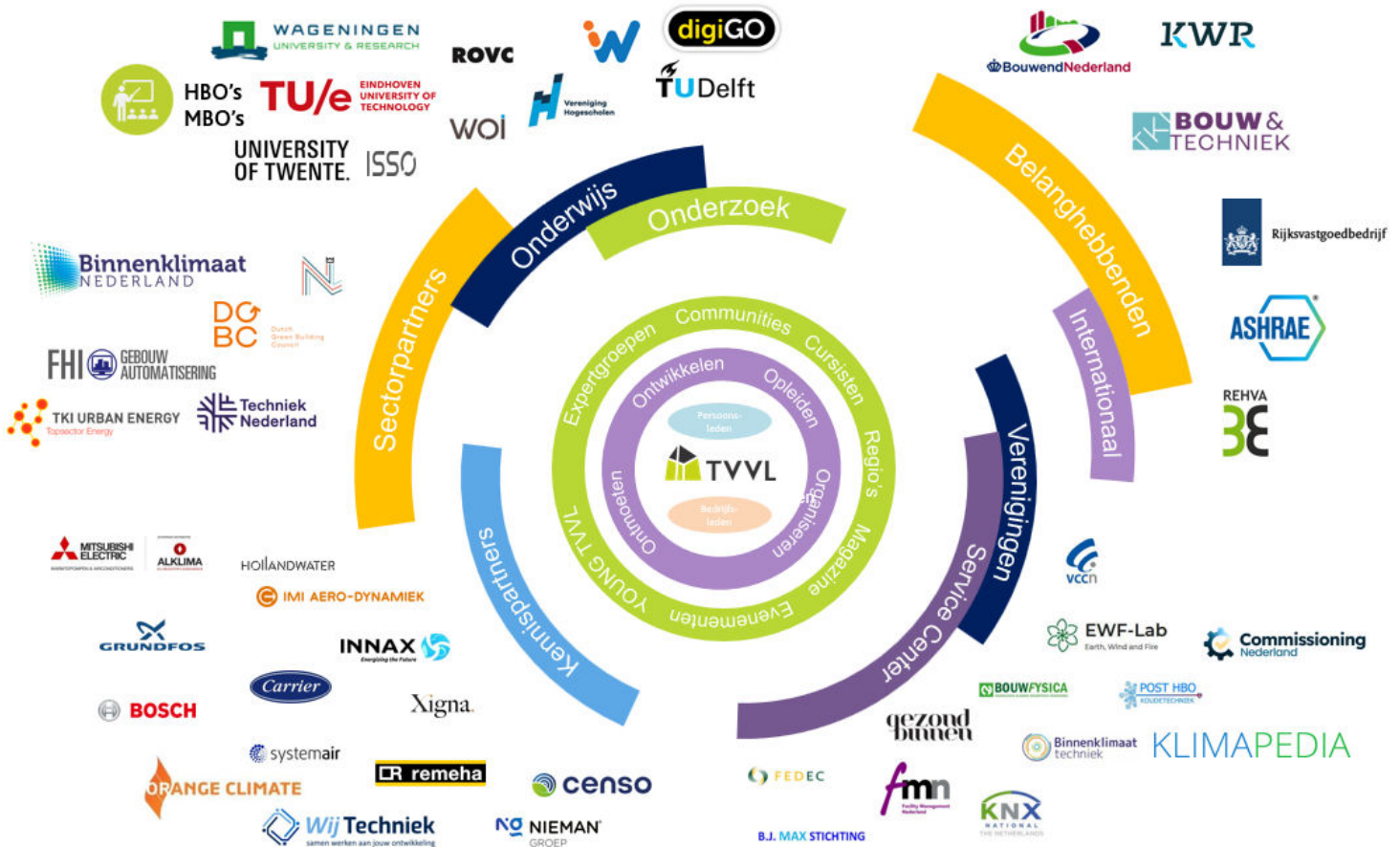
Binnen de vereniging kennen we drie lidmaatschapsvormen: het persoonlijk lidmaatschap, het bedrijfslidmaatschap en het kennispartnerschap. We onderzoeken welke lidmaatschapsmodellen het best passen bij de ontwikkeling en exploitatie van TVVL. De uitdaging is aansluiting te houden bij wat ons als personenvereniging zo bijzonder maakt en tegelijkertijd ruimte te creëren om invulling te geven aan de behoeften van bestaande en nieuwe leden.

KUBR

KUBR is het nieuwe community platform voor de Nederlandse ontwerp-, bouw- en techniekbranche, voorheen bekend als TVVL Connect. Het platform heeft tot doel om de samenwerking tussen professionals te verbreden en cross-sectorale kennisuitwisseling te bevorderen. Met het platform geven we invulling aan de verbinding met professionals uit andere sectoren.

VERBINDEN MET ANDERE VERENIGINGEN EN STICHTINGEN

Met de ontwikkeling van het verenigingsbureau is er een professioneel Service Center ontstaan dat aantrekkelijk is voor andere verenigingen en stichtingen uit de (installatie)techniek. Dit biedt TVVL de kans om haar positie in het netwerk uit te bouwen.



VERENIGINGSBUREAU

Het Service Center is een toonbeeld van ondernemingskracht van TVVL en alle mensen die daar bij betrokken zijn. Het Service Center ondersteunt andere verenigingen en stichtingen bij allerlei werkzaamheden. De dienstverlening omvat (o.a.) ledenadministratie, financiële administratie, marketing & communicatie en het organiseren van cursussen. Vanuit deze verbinding ontstaat meerwaarde in het gezamenlijk optrekken, op het gebied van kennisontwikkeling, opleiding, vernieuwing en netwerksamenwerking.

Het aansluiten van andere organisaties op het verenigingsbureau vergroot onze invloed in het netwerk. Wij gaan onderzoeken welke kansen dit

TVVL biedt, op welke wijze we dit stap voor stap kunnen laten groeien en welke eisen het stelt aan de bedrijfsvoering en de exploitatie van het verenigingsbureau.

We kiezen voor een organische groei van het Service Center. Dit betekent dat we niet actief op zoek gaan naar nieuwe verenigingen, maar dat we in het geval dat TVVL benaderd wordt een keuze maken of we een partij aansluiten. We beoordelen of de partij iets kan en wil toevoegen aan de kernactiviteiten van TVVL. Op deze wijze hebben we tijd om stap voor stap een definitief bedrijfsmodel voor het Service Center uit te denken en uit te werken.

EEN NIEUWE MANIER VAN ORGANISEREN

In het kader van de voortdurende ontwikkeling en groei van onze vereniging, willen we enkele vernieuwingen aanbrengen in ons beleid en op onze werkwijze. Zo maken we de vereniging klaar voor de toekomst en werken we samen aan TVVL als toonaangevend en invloedrijk kennisnetwerk.

ALGEMENE VERGADERING

Bij TVVL is het niet anders dan bij de meeste andere verenigingen. De jaarlijkse ledenvergaderingen behandelen een uitgebreide agenda met ingekomen stukken, notulen en rapportages. Om meer recht te doen aan nieuwe vak-, markt- of netwerkgerichte thema's gaan we richting een nieuwe opzet van de Algemene Vergadering. In de aanloop naar de vergadering wordt er gelegenheid geboden om vragen te stellen. De speelruimte die hiermee in de agenda ontstaat benutten we voor een inhoudelijke dialoog.

RELATIE TUSSEN DIRECTIE EN BESTUUR

We gaan werken vanuit een nieuwe relatie tussen bestuur en directie. Aan de hand van het koersplan schrijft het bestuur een richtinggevende kaderbrief. In de brief worden de strategische keuzes en bijbehorende kaders geformuleerd.

Hierop gebaseerd werkt de directie ieder jaar een werkplan uit. We werken in kwartalen en volgen een jaarlijkse cyclus van voorbereiden, uitwerken en evalueren.

MAATSCHAPPELIJKE ADVIESRAAD

Het voornemen is de Maatschappelijke Adviesraad (MAR) nadrukkelijker een rol geven in onze 'blik op de buitenwereld'. De MAR onderzoekt de belangrijke trends en ontwikkelingen in de gebouwde omgeving en wat deze voor TVVL betekenen. Ze raadplegen hun brede netwerk om richting te geven aan de kennisagenda van TVVL. In haar nieuwe rol adviseert de MAR in de eerste plaats kennisontwikkeling. Eind 2024 hebben we een scherper beeld van de nieuwe vorm van de MAR en de relatie met andere onderdelen van TVVL zoals de expertgroepen en de werkveldadviescommissie.

KOERSPLAN 2024 - 2027

Beschrijving missie, visie en kernwaarden TVVL + ambitie voor de komende 4 jaar.

> Agendapunt Algemene Vergadering voorjaar 2024

WERKPLAN 2025

Overzicht doelstelling en beschrijving proces waarmee het verenigingsbureau de doelen kan bereiken.

> Agendapunt Algemene Vergadering najaar 2024



KADERBRIEF 2025

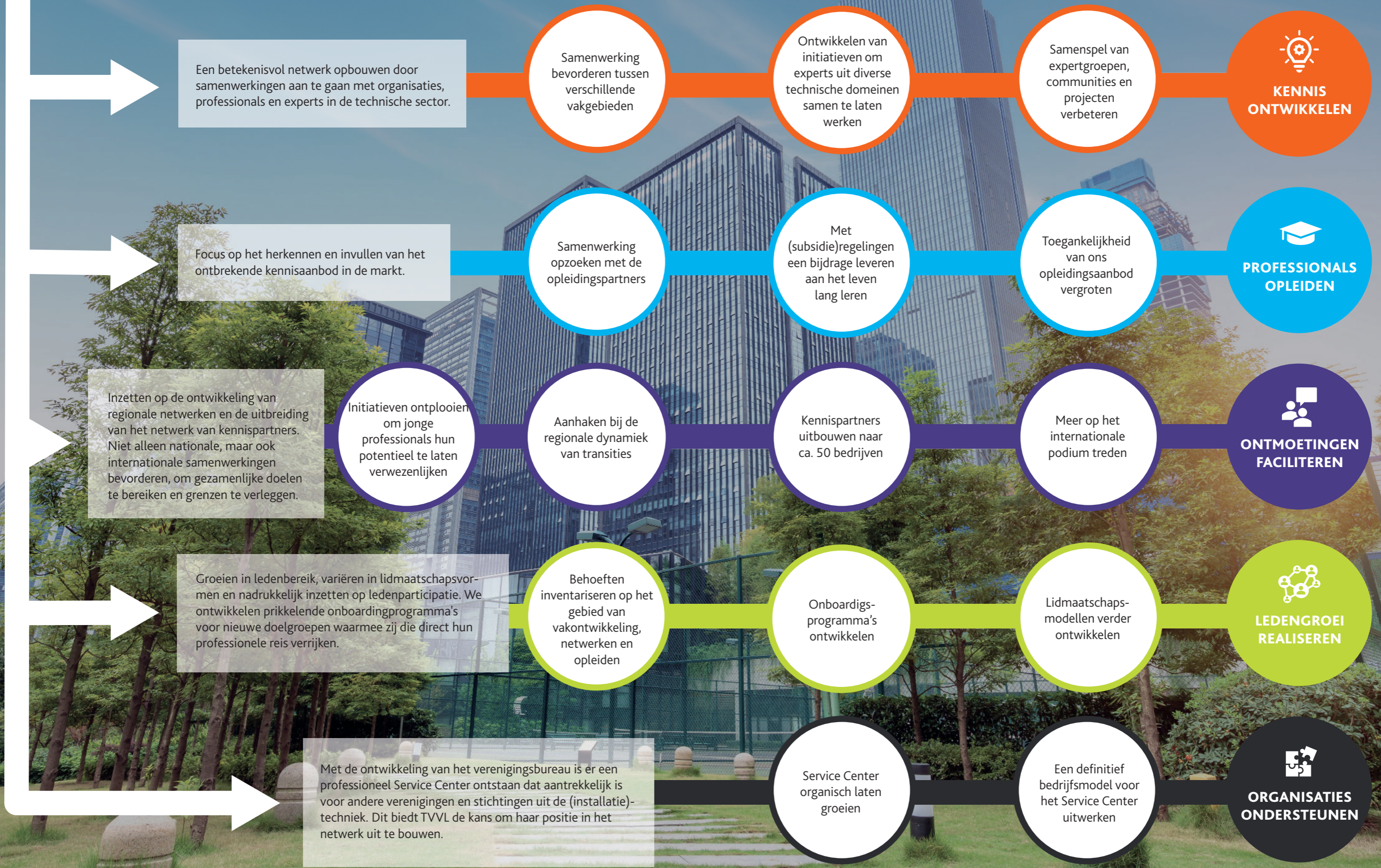
Uitgangspunten en richtlijnen om de agenda van TVVL voor 2025 te bepalen.

> Agendapunt Algemene Vergadering voorjaar 2025

BEGROTING 2025

Financieel actieplan om doelstellingen te bereiken.

SAMEN WERKEN AAN EEN DUURZAME WOON-, WERK- EN LEEFOMGEVING: KOERSPLAN 2024 - 2027





HET KOERSPLAN

2024 - 2027

Met het Koersplan TVVL 2024-2027 hebben we een gedurfde en veelbelovende reis uitgestippeld naar een duurzame toekomst. Dit plan is niet alleen een weergave van onze ambities, maar ook van onze toewijding aan het vormgeven van een wereld waarin technologische vooruitgang en menselijke samenwerking hand in hand gaan.

Maar deze nieuwe plannen betekenen niet dat we stoppen met wat we altijd al deden. Onze kernactiviteiten zijn en blijven de ruggengraat van TVVL.

De expertgroepen en communities blijven kennis ontwikkelen over belangrijke onderwerpen in de branche. We blijven doorgaan met onze activiteiten bij YOUNG TVVL om jong talent te betrekken en te helpen groeien. Ook blijven we onze cursussen aanbieden en (regio)evenementen organiseren die ontzettend belangrijk zijn voor kennisdeling, netwerken en professionele ontwikkeling. En natuurlijk gaan onze shared service center activiteiten gewoon door om aanverwante organisaties te ondersteunen. Zo zorgen we ervoor dat we vertrouwde en gewaardeerde diensten blijven leveren waar onze leden op kunnen rekenen, maar ook nieuwe wegen kunnen inslaan.

Terwijl we dit pad bewandelen, willen we graag onze diepe dankbaarheid uitspreken aan alle leden, partners en belanghebbenden die onze visie delen en ons ondersteunen op deze reis.

Ik nodig iedereen uit om actief deel te nemen aan de initiatieven en activiteiten die binnen het kader van dit Koersplan worden gelanceerd. Uw betrokkenheid zal niet alleen uw eigen groei en ontwikkeling bevorderen, maar ook bijdragen aan de bredere missie van het creëren van een duurzame woon-, werk- en leefomgeving.

Laten we met vastberadenheid en enthousiasme vooruit gaan en gezamenlijk bouwen aan de wereld van morgen.

John Lens
DIRECTEUR TVVL



Tot stand gekomen in samenwerking met
Next2Company

TVVL
Korenmolenlaan 4
3447 GG Woerden
www.tvvl.nl

Meer weten?
info@tvvl.nl

