






KENNISUPDATE - EDITIE 15 - APRIL 2024

DEX3000 DECENTRALE VENTILATIEUNIT MET WTW

IN DEZE EDITIE:

-  **NIEUW: WTW-UNITS MET VOLLEDIG KOELTECHNISCH AFGEMONTEERDE WARMTEPOMP**
-  **DECENTRALE WTW-UNITS MET COMBI DAKKAP PERFECT VOOR TIJDELIJKE HUISVESTING**
-  **DUURZAME TOTAALOPLOSSINGEN VOOR SCHOOLVENTILATIE**

PRODUCTGROEPEN

VENTILATOREN

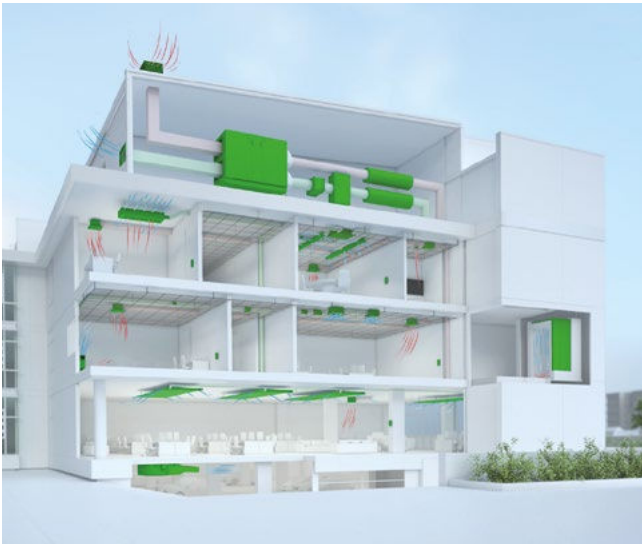
LUCHTBEHANDELING

VOCHTBEHEERSING

TEMPERATUURBEHEERSING

KANAALCOMPONENTEN

LUCHTVERDELING



PRODUCTNIEUWS

NIEUW: WTW-UNITS MET VOLLEDIG KOELTECHNISCH AFGEMONTEERDE WARMTEPOMP

Nieuw in het assortiment van Inatherm: De VEX HR WTW-units met volledig koeltechnisch afgemonteerde warmtepomp. De VEX HR is een complete serie balansventilatie-units met warmteterugwinning via hoog rendement tegenstroomwisselaars. Nieuw aan deze serie is de mogelijkheid om af fabriek een DX-module met opgebouwde warmtepomp te leveren. De module is voorzien van omkasting met DX-batterij, druppelvanger, een Samsung warmtepomp, leidingwerk en regeltechniek, allemaal op één compact frame.

WAAROM KIEZEN VOOR EEN COMPLEET VEX HR SYSTEEM?

- ✓ Geen koeltechnische werkzaamheden op locatie; de unit wordt compleet inclusief warmtepomp, leidingen en regeltechnische bekabeling geleverd.
- ✓ Koelen en verwarmen; energie-efficiënte koeling en verwarming door de warmtepomp, perfect afgestemd op geïntegreerde DX-batterij.
- ✓ Complete regeling met een veelvoud aan opties; inclusief aansturing van de warmtepomp.
- ✓ Beschikbaar als staande (gestapelde) uitvoering of een liggende platte (side-by-side) uitvoering.
- ✓ Bestaande units zijn achteraf uit te breiden met de HP-DX warmtepomp module.
- ✓ All-electric systeem

VOORDELIG TRANSPORT

De HP-DX warmtepompmodule wordt los meegeleverd met de WTW-unit. Op die manier kan de unit altijd vervoerd worden met standaard transport. Eenmaal op locatie kan de warmtepompmodule eenvoudig aan de WTW-unit worden gekoppeld. Indien gewenst kan ook de unit worden voorzien van volledig ondersteuningsframe.

VEX HR HP-DX



MEER WETEN OVER DEZE
OPLOSSING?

Scan de QR-code voor
uitgebreide informatie over onze
mogelijkheden:



SCAN ME

KANTOOR

WTW-UNIT MET GEÏNTEGREERDE WARMTEPOMP VOOR KANTOOR IN VOLKEL

Energiezuinig en efficiënt: dat waren de voornaamste eisen voor het klimaatsysteem van een kantoorgebouw in Volkel. Inatherm leverde hiervoor een VEX4000 luchtbehandelingskast, in opdracht van Unica Oosterhout.

Voor dit project werd er gevraagd om een WTW-unit inclusief de voordelen van een warmtepomp. Op basis hiervan adviseerde Inatherm de VEX4000 serie van Exhausto, die voorzien is van roterende warmtewisselaar, autonome regeling én geïntegreerde omkeerbare warmtepomp. Door de plaatsing van zowel condensor als verwarmers in de luchtstroom is het mogelijk om koude terug te winnen en wordt het hoogst mogelijke systeem rendement (COP van warmtepomp + COP WTW) behaald.

De VEX4000 serie is Eurovent gecertificeerd en beschikt over warmtewisselaar met hoog rendement en koudeterugwinning. Dit zorgt voor een geoptimaliseerd energieverbruik. De WTW-unit combineert verwarming, koeling en ventilatie in één systeem en biedt een volledig gasloze, elektrische oplossing.

VEX4000



SCAN ME

MEER WETEN OVER DEZE NIEUWE VEX SERIE?

Scan de QR-code voor meer informatie en ontdek de voordelen van de VEX4000.

TOEPASSINGEN



KANTOREN



ZORGINSTELLINGEN



ZWEMBADEN



THEATERS



HORECA



INDUSTRIE



SCHOLEN



WONEN



SPORTCENTRA



MUSEA & ARCHIEVEN



CLEANROOMS & LABORATORIA



DISTRIBUTIECENTRA

SCHOOL

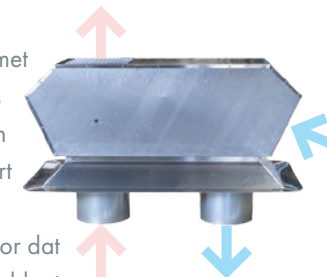
DECENTRALE WTW-UNITS MET COMBI DAKKAP PERFECT VOOR TIJDELIJKE HUISVESTING

Niet ieder project is permanent. Zeker niet in het geval van tijdelijke huisvesting. Het is dan belangrijk om een klimaatsysteem te ontwerpen wat flexibel is. De decentrale WTW-unit in combinatie met één dakkap voor toevoer en afvoer voor een school in Medemblik is daar het perfecte voorbeeld van.

Wat dit project bijzonder maakt, is het innovatieve gebruik van modulaire bouwunits voor de tijdelijke huisvesting van scholen. De dakkappen zijn ontworpen om moeiteloos van de bouwunits te worden verwijderd, waardoor de units stapelbaar zijn tijdens opslag. Dit zorgt niet alleen voor efficiënt ruimtegebruik, maar maakt ook snelle en gemakkelijke herconfiguratie mogelijk.

De geleverde ANDES dakkap maakt het mogelijk om met één dakkap de aansluiting te maken met de WTW-unit, waarbij de toevoer- en uitblaaslucht van elkaar zijn gescheiden.

Elke bouwunit is verder uitgerust met NEX-T SG decentrale WTW-units van Inatherm om te voldoen aan de ventilatiebehoeften. Dit resulteert niet alleen in een comfortabel binnenklimaat, maar zorgt er ook voor dat zelfs tijdelijke schoolhuisvesting voldoet aan de Frisse Scholen klasse B-standaard.



MEER WETEN OVER DEZE REFERENTIE?

Scan de QR-code voor meer over deze referentie.



SCAN ME

DUURZAME TOTAALOPLOSSINGEN VOOR SCHOOLVENTILATIE

Inatherm & Interland Techniek hebben jaren ervaring in het ventileren van schoolgebouwen en bieden verschillende duurzame totaaloplossingen voor een optimaal binnenklimaat aan. Deze totaaloplossingen zijn gebaseerd op het "Frisse Scholen" Programma van Eisen van de Rijksdienst voor Ondernemend Nederland (RvO). Dit Programma van Eisen is afgestemd op het Bouwbesluit en geeft advies over het creëren van een goed binnenklimaat in scholen.

DECENTRAAL VENTILATIESYSTEEM

Ons decentrale ventilatiesysteem wordt aan het plafond of boven het verlaagd plafond gemonteerd. Het voordeel van dit compacte "plug and play" systeem met een capaciteit van 950 m³/h is dat er geen (uitgebreide) toe- en afvoerkanalen benodigd zijn. De lucht wordt door de buitengevel toe- en afgevoerd via buitenluchtroosters. De decentrale unit is voorzien van aan- en afvoerventilatoren en een hoog rendement warmtewisselaar. Op basis van bijvoorbeeld een CO₂-sensor wordt er vraaggestuurd geventileerd.

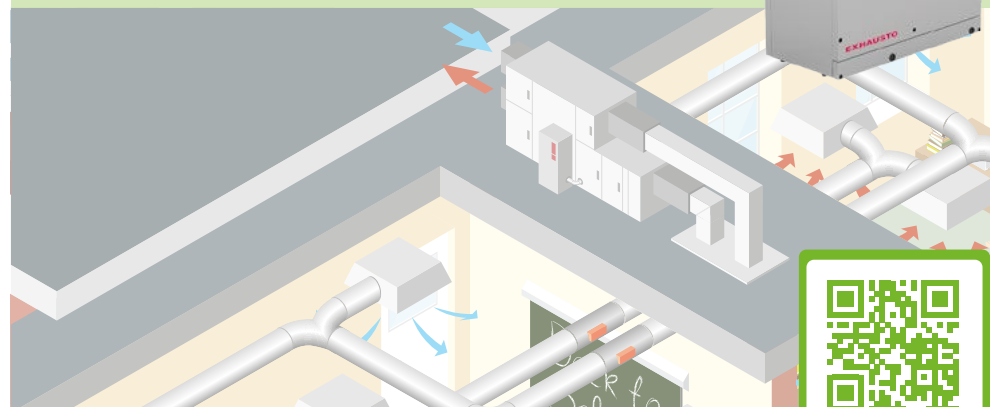
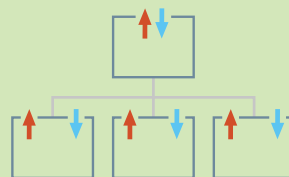
Het geluidsniveau van decentrale systemen benodigt aandacht om te voldoen aan eisen die gesteld worden aan het maximale installatiegeluid. Ook bij decentrale systemen is het mogelijk om de units op te nemen in een gebouwbeheersysteem (GBS) voor monitoring en aansturing.



CENTRAAL VENTILATIESYSTEEM

Ons centrale ventilatiesysteem kenmerkt zich door een opstelling van één of meerdere compacte VEX wtw-units of modulaire luchtbehandelingskasten op een dak, boven het verlaagd plafond in de gang of in een aparte technische ruimte. Vanaf deze centrale ventilatie-unit worden de ruimten en lokalen voorzien van toe- en afvoerlucht via luchtkanalen, kanaalcomponenten en luchtverdeelapparatuur

Er zijn verschillende regelmogelijkheden voor de toe- en afvoer van lucht, waaronder regeling op basis van luchtkwaliteit. Bij regeling op luchtkwaliteit (CO₂, VOC, RV) wordt er per lokaal of ruimte geventileerd op basis van de vraag uit deze betreffende ruimte. Er wordt dan een referentiewaarde ingesteld (bijvoorbeeld maximaal 1200 ppm CO₂) waarop het ventilatiesysteem de luchthoeveelheid zal afstemmen. Vaak worden de afzonderlijke componenten centraal aangestuurd en gemonitord met een gebouwbeheersysteem (GBS).



BEKIJK HET GEHELE ASSORTIMENT

Scan de QR-code en bekijk het gehele assortiment op de website.



SCAN ME