

De (on)mogelijkheden van Digital Twin Technologie

door spreker: Koen Smit, Hogeschool Utrecht

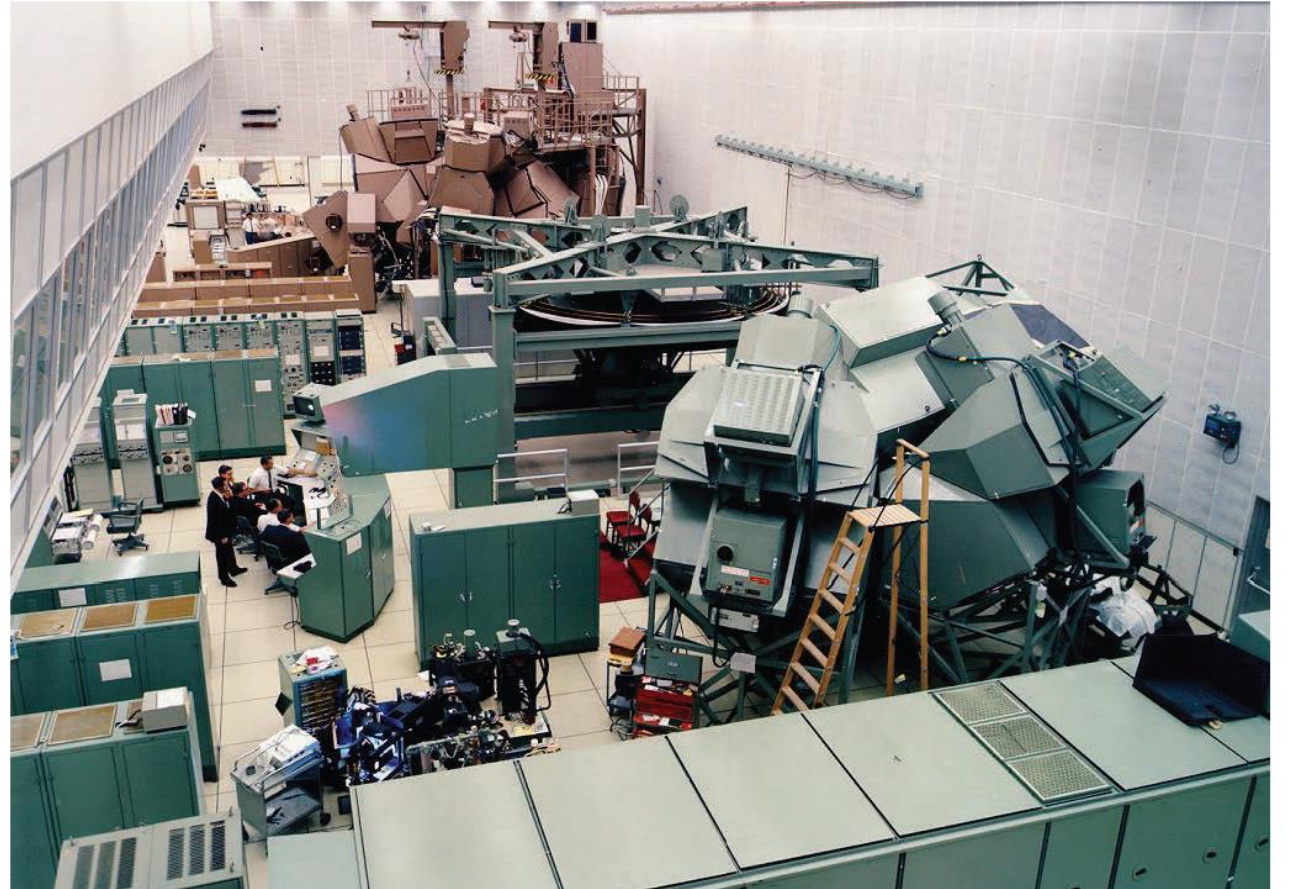
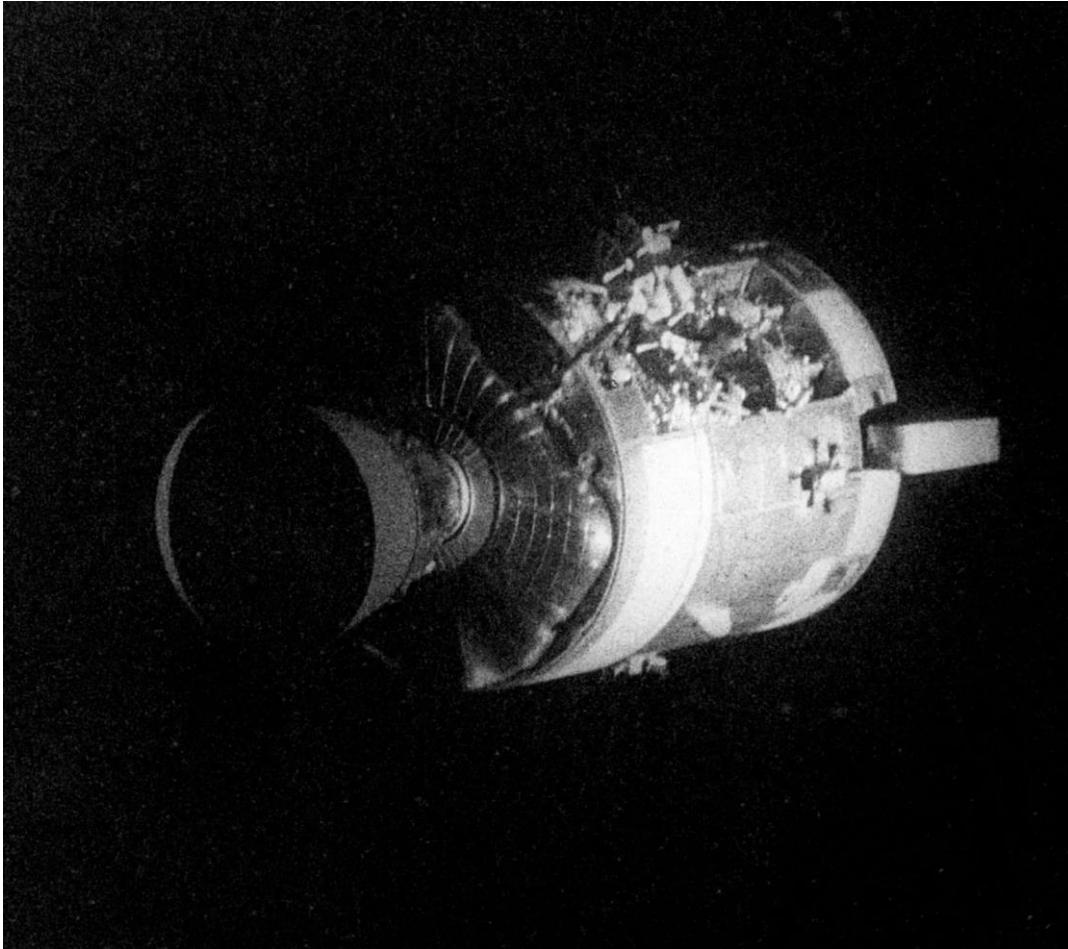
TVVL KENNISPARTNERS

Even voorstellen

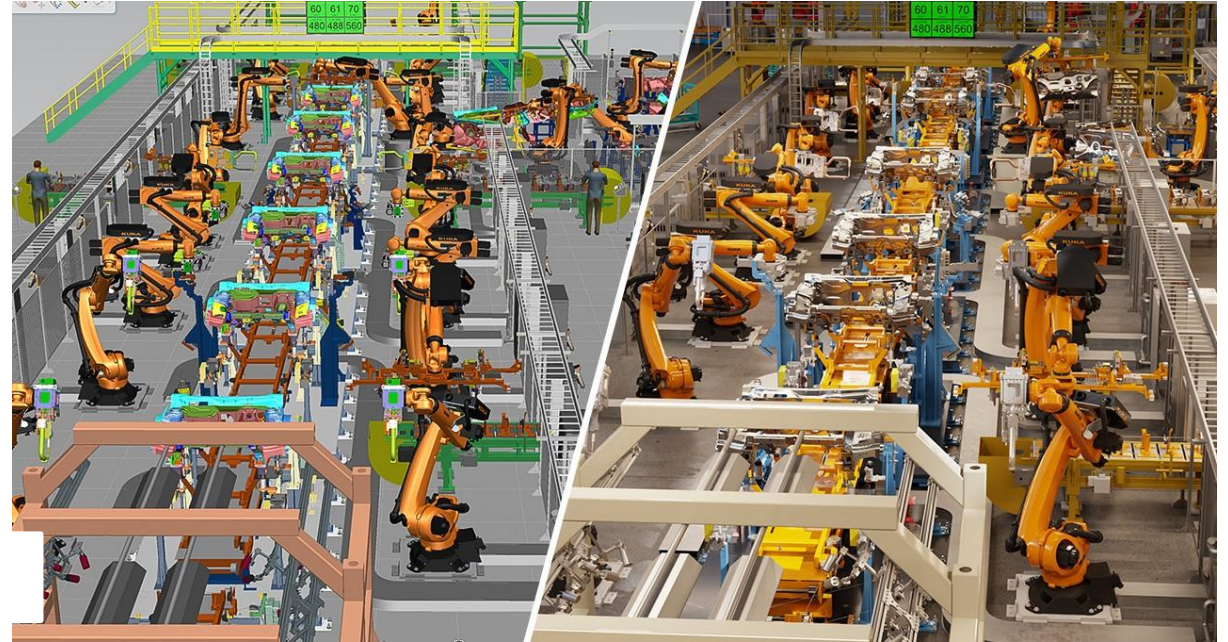
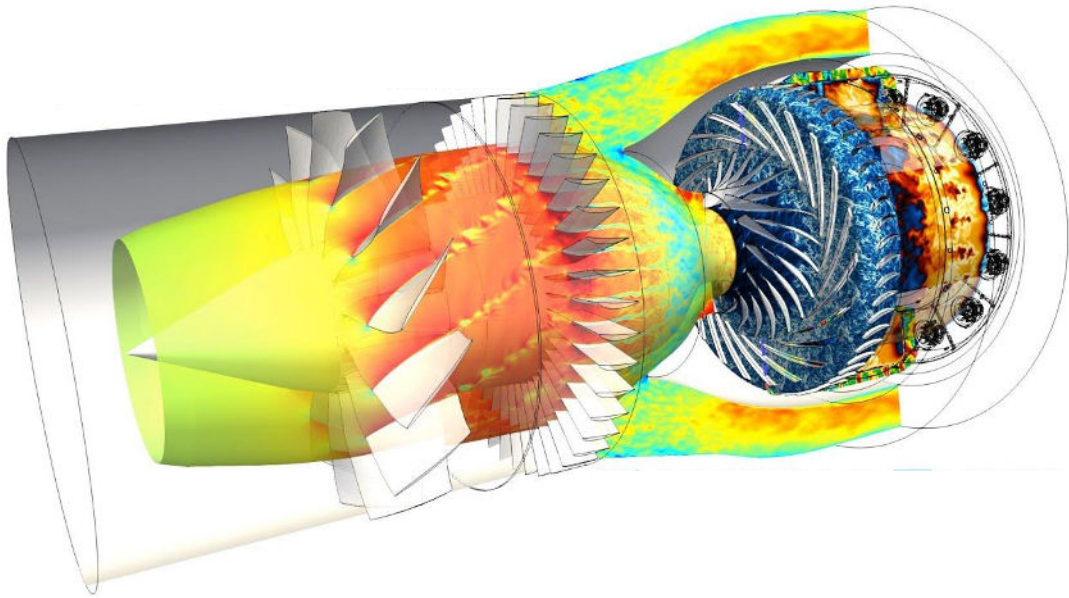


Dr. Ing. Koen Smit

- **Associate lector bij het lectoraat ‘Beketenisvol Digitaal Innoveren’**
- **Verantwoordelijk voor onderzoeksgroep ‘Digitaal Innoveren voor Publieke Organisaties’**
- **Coördinator HU Digital Twin Lab**
- **Hogeschoolhoofddocent en MT-lid opleiding HBO-ICT**



Wat is een Digital Twin?



Hogeschool Utrecht Digital Twins Lab



Opleidingen Studiekeuze Onderzoek Samenwerken Over de HU

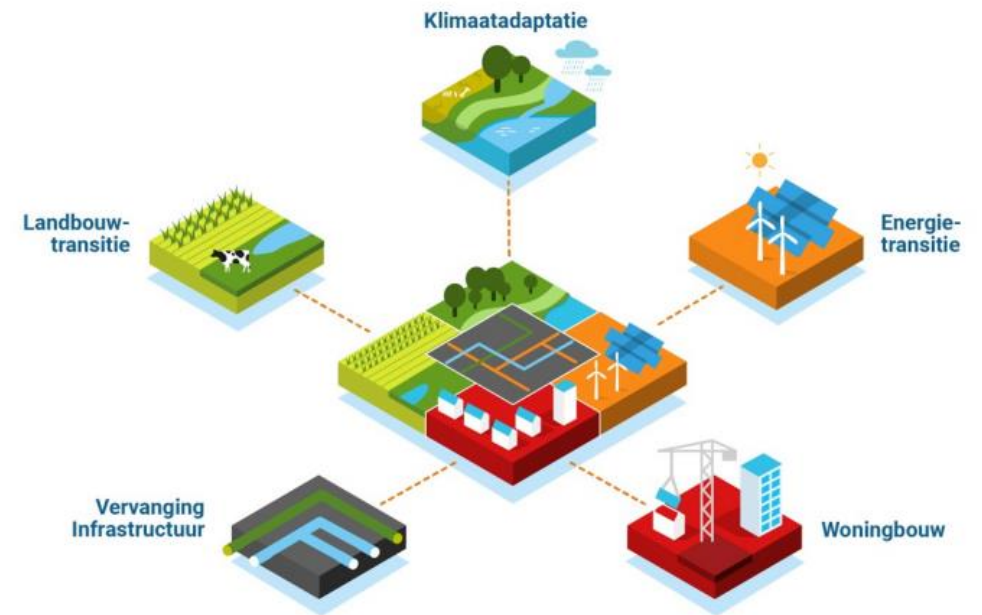


DIGITAL TWINS LAB

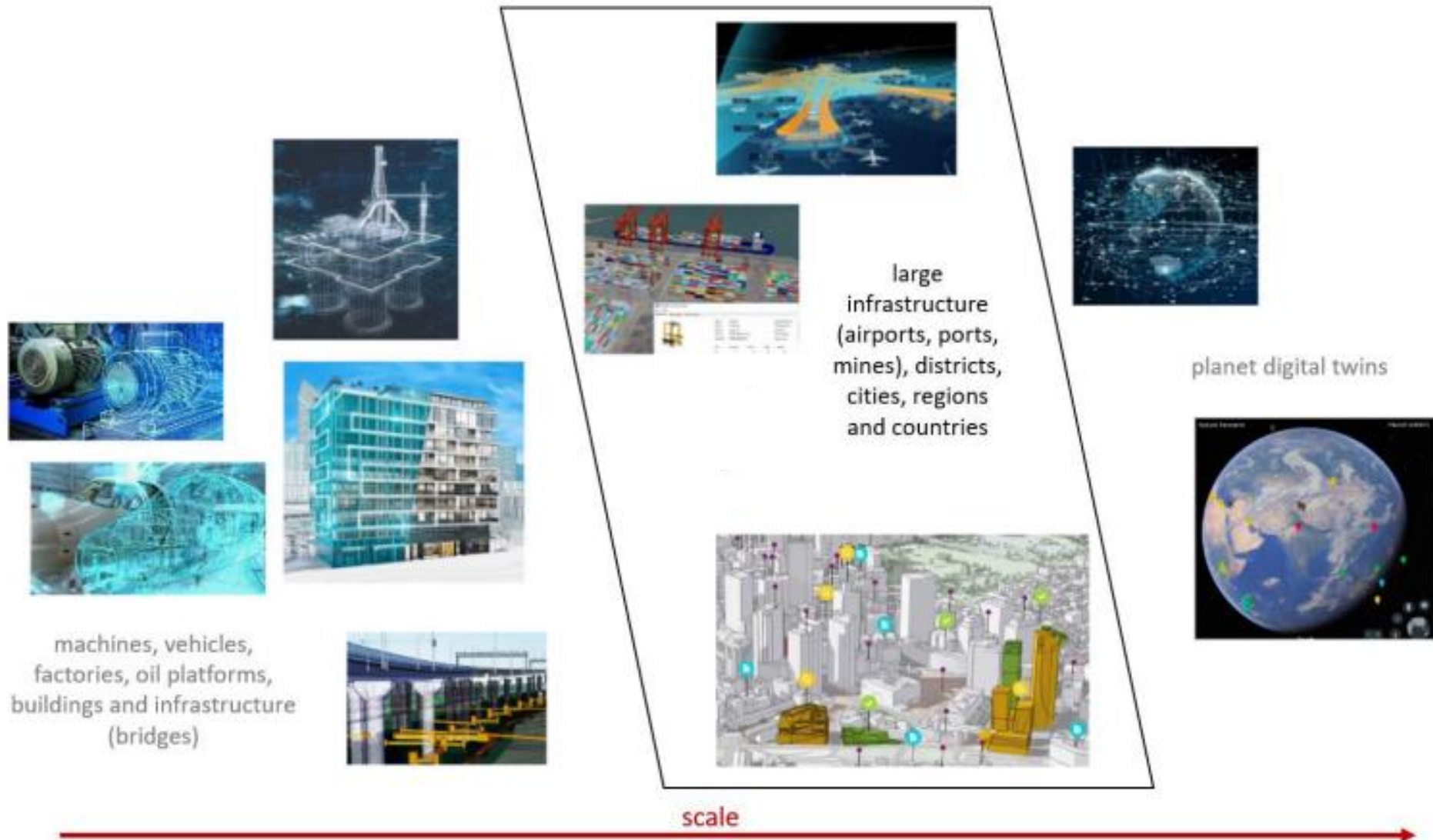
Het Digital Twins Lab (DTL) werd in 2020 gezamenlijk opgericht door de Provincie Utrecht en de HU. In het lab wordt samen met studenten onderzocht hoe de Provincie Utrecht Digital Twin-technologie kan inzetten om besluitvorming rondom gebiedsontwikkeling duurzaam, effectief en efficiënt vorm te geven.

Overheidsinstaties experimenteren in toenemende mate met het gebruik van Digital Twin-technologie. Daarom is het belangrijk dat we de kennis over het gebruik van deze technologie zo goed mogelijk delen met elkaar, zodat we zo min mogelijk 'het wiel opnieuw hoeven uit te vinden'. Verder is belangrijk dat men de Digital Twin-technologie laagdrempelig kan inzetten in de besluitvorming, dat datasets en Digital Twin-oplossingen kunnen worden uitgewisseld en dat deze Digital Twin-technologie ethisch verantwoord wordt ingezet. Deze onderwerpen krijgen aandacht in het Digital Twins lab.

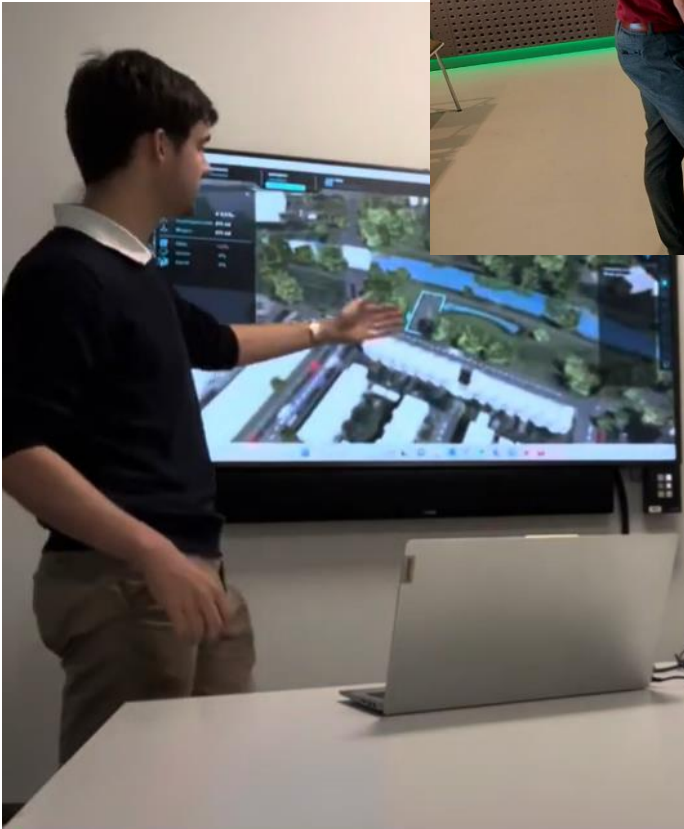
Met studenten- en onderzoeksprojecten wordt gekeken naar echte vraagstukken, zoals de nieuwe omgevingswet. Hoe kunnen de effecten aan de hand van data en



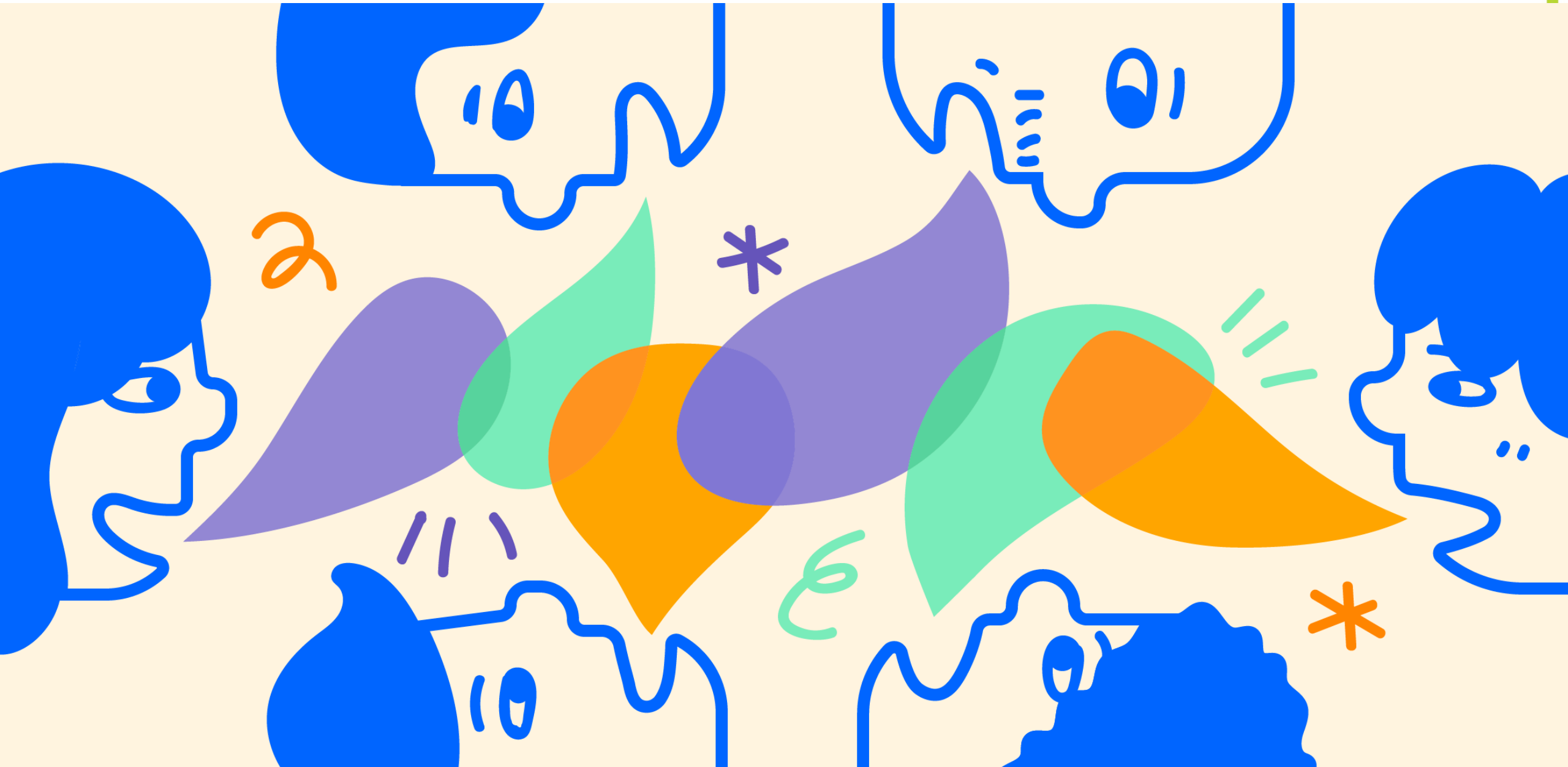
Wat is dat nou, een Digital Twin?



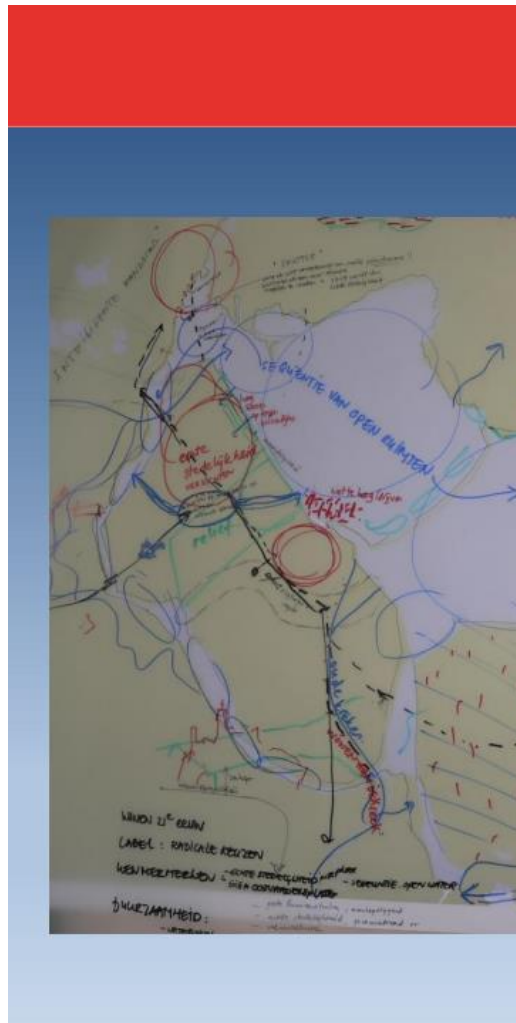
Hogeschool Utrecht Digital Twins Lab



Het (her)ontwerpen van een wijk



Problemen bij gebiedsontwikkeling



Wat is een Digital Twin?





Dinsdag 26 juni

T Soest | tijd 09:43 | woergrave ORIGINEEL GEPLAND | | voortgang











Naar 2D Overzicht
Zoek op adres





De ultieme Digital Twin?

-  GPS-data
-  IoT sensors
-  Laser surveys
-  Satellite imagery
-  GIS & BIM
-  CCTV
-  Control systems
- 



Voorbeelden Digital Twins

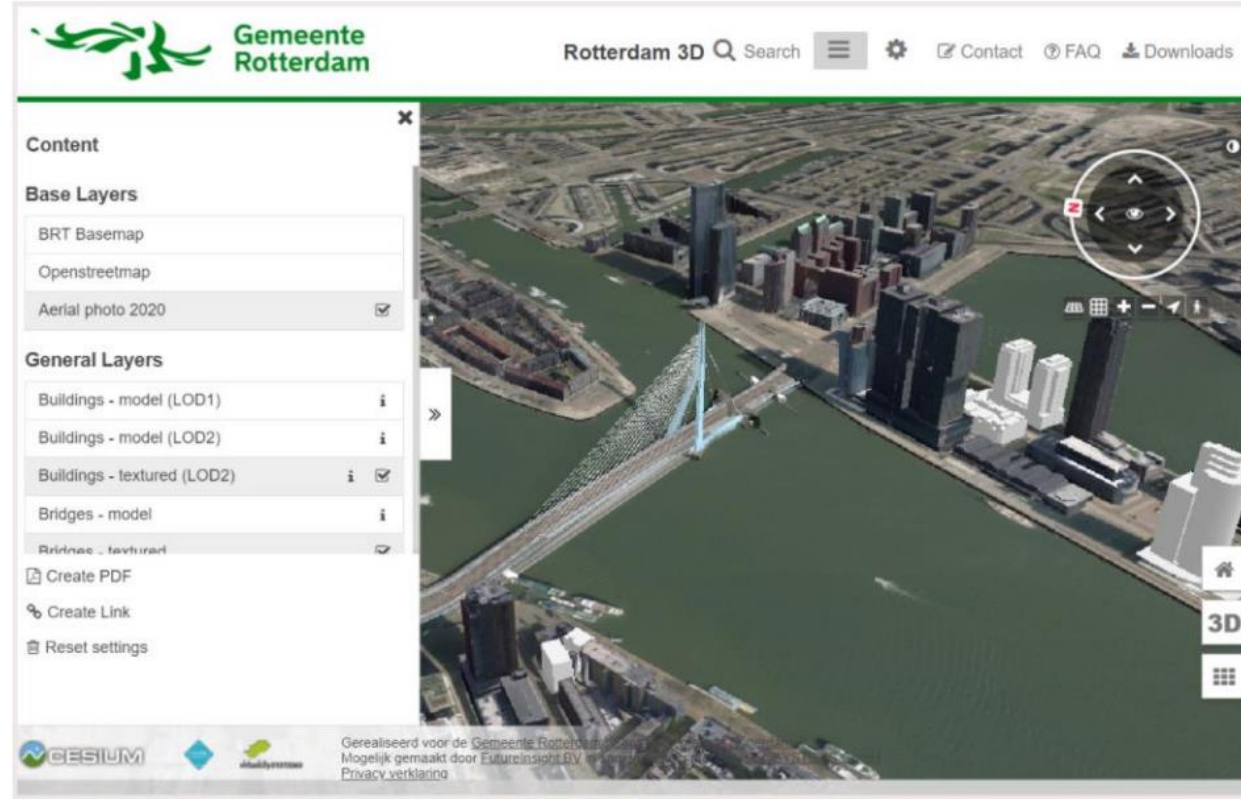


Fig. 4-4: Rotterdam 3D web-viewer.



Fig. 4-6: Groningen 3D Digital City.

Uitdagingen Digital Twins



Dank je wel voor je aandacht!
Zijn er nog vragen?

TVVL KENNISPARTNERS

