

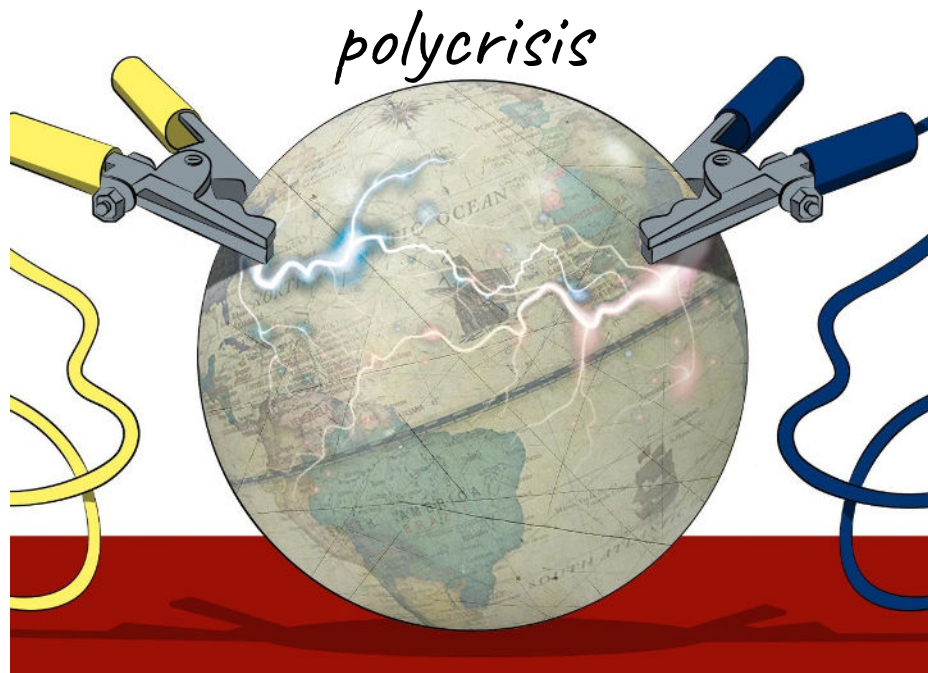
Moedig leiderschap, nieuwe systemen en relevante technologie

- Paul Bessems, Weconomics -



TVVL KENNISPARTNERS

Organisaties staan midden in de maatschappij met uitdagingen zoals:



- klimaatverandering
- energietransitie
- niet alles kan overal
- krappe arbeidsmarkt
- krappe woningmarkt
- onzekere geopolitiek
- lage productiviteitsgroei
- stijgende collectieve uitgaven
- democratie onder druk
- toenemend wantrouwen
- macht techbedrijven

Ben jij toekomstbestendig? En je organisatie?



Hoe ziet de toekomst van onze kinderen eruit?

Wat moeten we begrijpen als het oude niet meer werkt en het nieuwe nog niet duidelijk is?

Welke reis moeten we nu maken om ook hun leven later plezierig te maken?

TVVL Nationaal congres Gebouwtechniek en Mens

Dinsdagmiddag 19 september 2023 organiseren de TVVL Expertgroepen [Klimaattechniek](#) en [Gebouwautomatisering](#) het TVVL Nationaal congres Gebouwtechniek en Mens. Dit jaar bespreken we het thema: **Robuustheid van gebouwen**.

Nieuwe ontwikkelingen in de wereld vergen veel van de mens. Twee ontwikkelingen hiervan zijn **klimaatverandering en de razendsnelle ontwikkeling van datatechnologie**. Het antwoord hierop is veelal automatiseren, nieuwe technieken, opleiding en kennisdeling. Dat is belangrijk, want zonder deze technologieontwikkelingen zijn deze uitdagingen niet aan te gaan.

De vraag hierbij is of de mens voldoende wordt meegenomen in deze ontwikkelingen. Kan de mens het volgen en is het te overzien? Gebouwen van de toekomst moeten energiezuinig, gifvrij en circulair zijn.



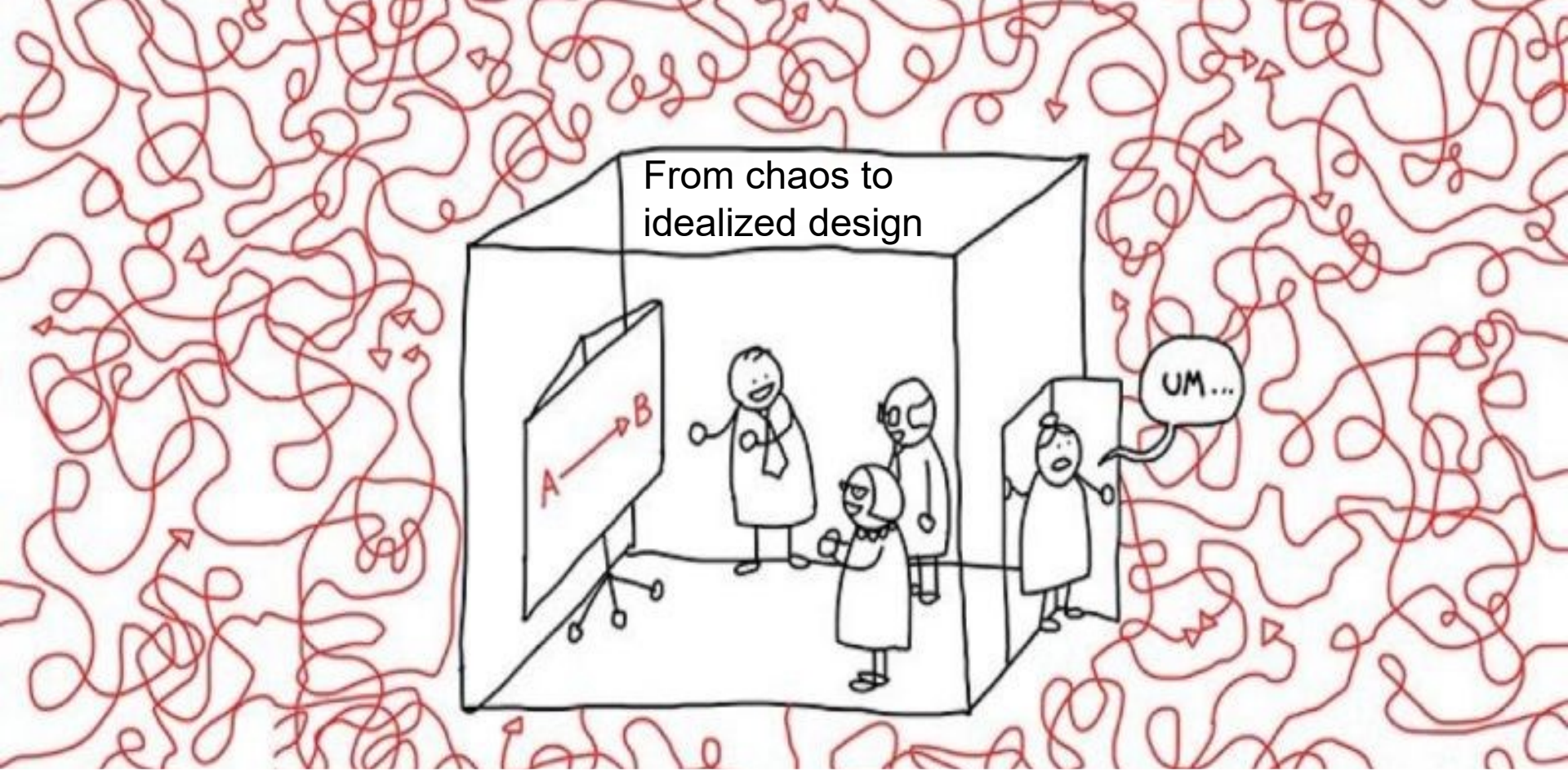


Bouw: 1927 - 1932 (5 jaar)
Renovatie: 2018 - 2025 (7 jaar)

Sluizencomplex bij Den Oever | Foto Beeldbank RWS

Versterking Afsluitdijk duurt drie jaar langer





Understand how to simplify a complicated world



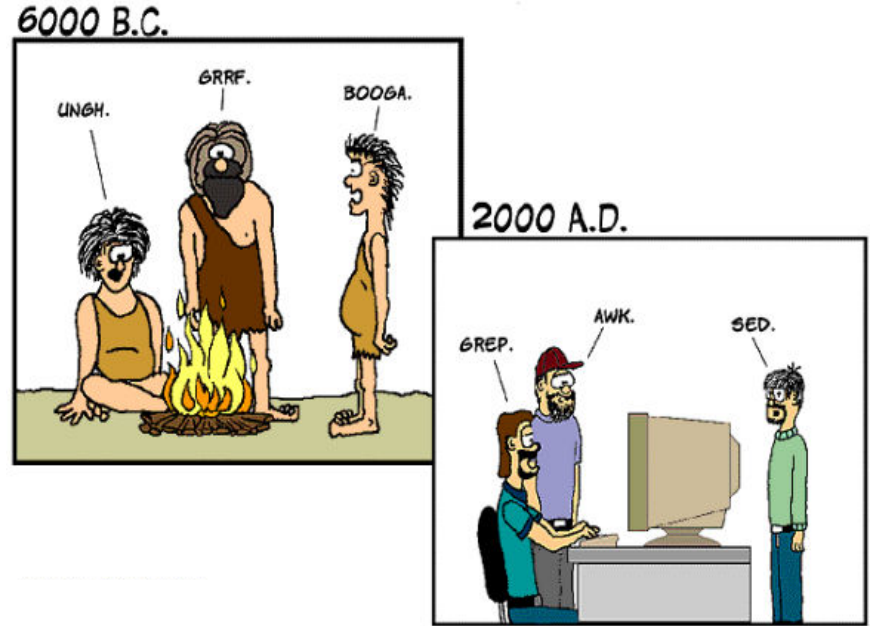
**Een gemiddelde Nederlander
staat in 400 verschillende
databanken met praktisch
dezelfde gegevens**

Company-driven organizing



150 years

Data-driven organizing



40.000 years

Een gedeelde, verzekerde en toegankelijke werkelijkheid ...is niet zo moeilijk



Understanding Carbon

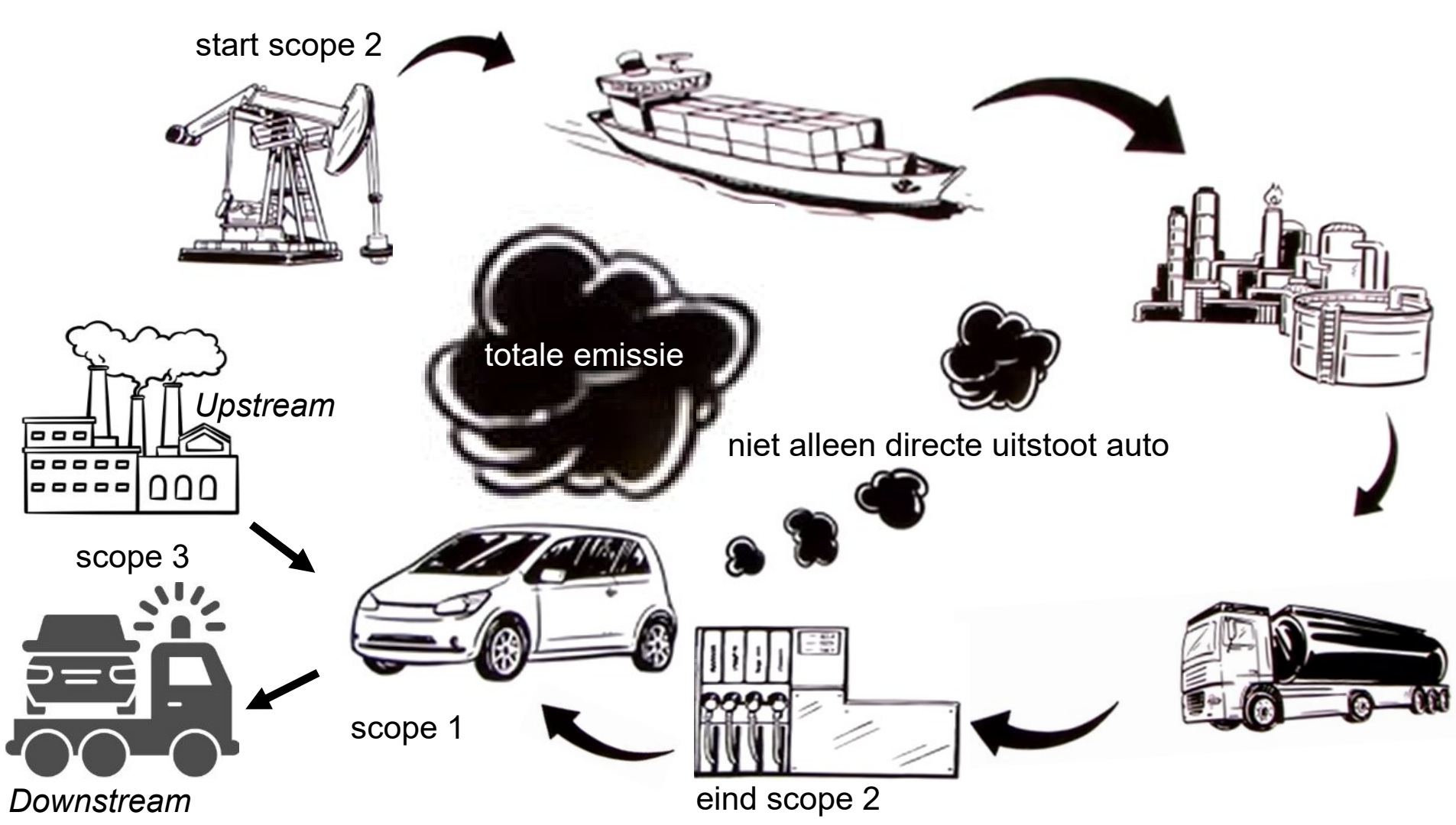


Embodied Carbon

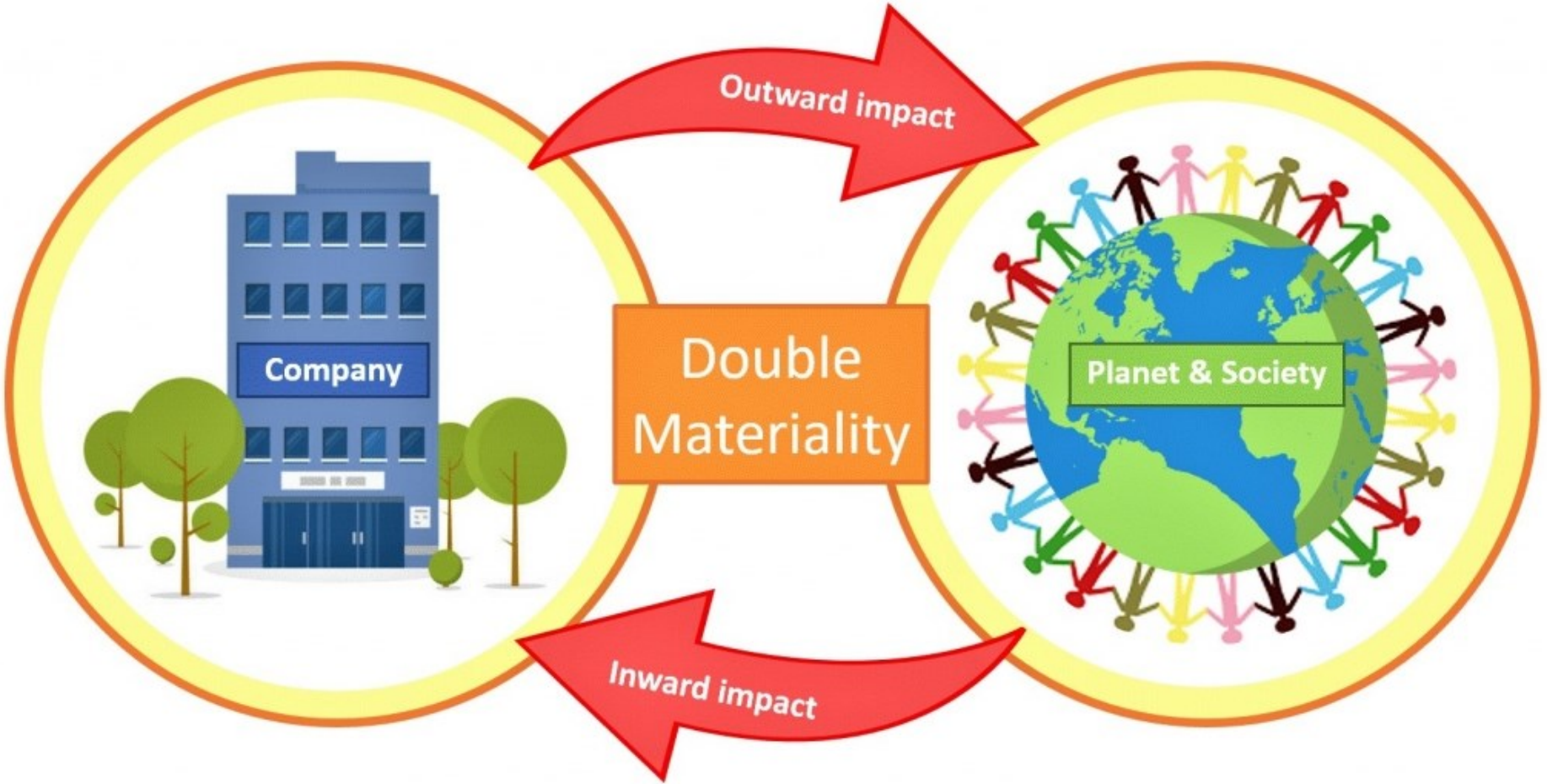
Manufacture, transport and installation of construction materials

Operational Carbon

Building energy consumption



Don't just adapt on the outside, fix the inside as well



Increasing bureaucracy and complexity in a shrinking labor market with pensionable IT-systems....

- Know Your Employee (KYE)
- Privacy en data minimalization (GDPR)
- Connected Reporting
- Non-Financial Reporting Directive (NFRD)
- Environmental Social Governance Reporting (ESG)
- Corporate Sustainability Reporting Directive (CSRD)
- Energy Performance of Buildings Directive (EPBD)
- Energy Efficiency Directive (EED)
- Renewable Energy Directive (RED)
- De Supply Chain Act (Germany)
- Network and Information Security Directive (NIS2)
-





Hoe voldoe je aan de toenemende Europese regeldruk zoals de CSRD, zonder dat de digitale bureaucratie toeneemt met een technologie die al 40.000 jaar bestaat?

Paradox or not ?

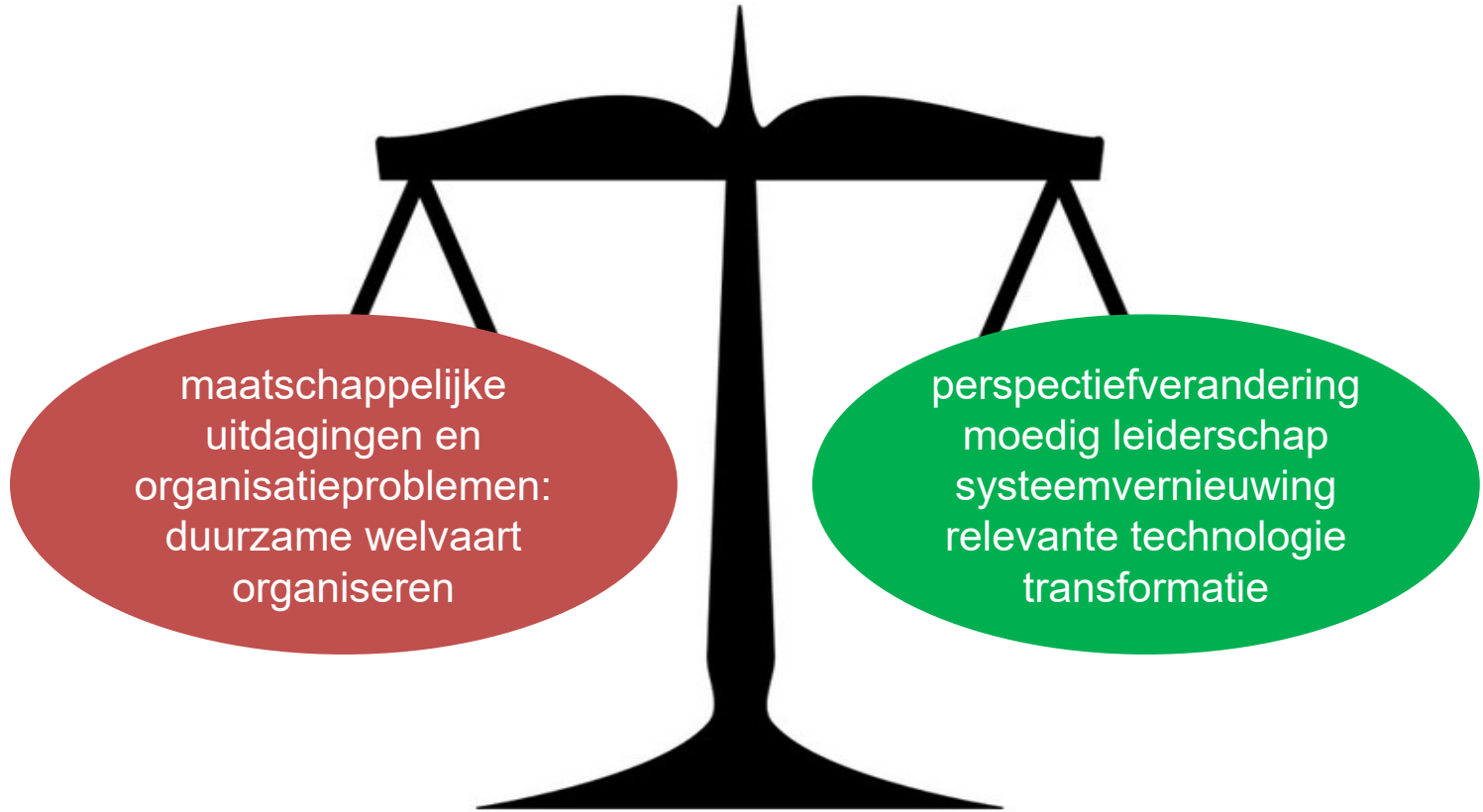


The better we use tech, the more human we become



Not human versus machine but human and machine

Een nieuwe werkelijkheid



Wat is jouw rol en impact ?



SYSTEM 1

Intuition & instinct

95%

Company-driven
IT-driven
Competition
> Prosperity



SYSTEM 2

Rational thinking

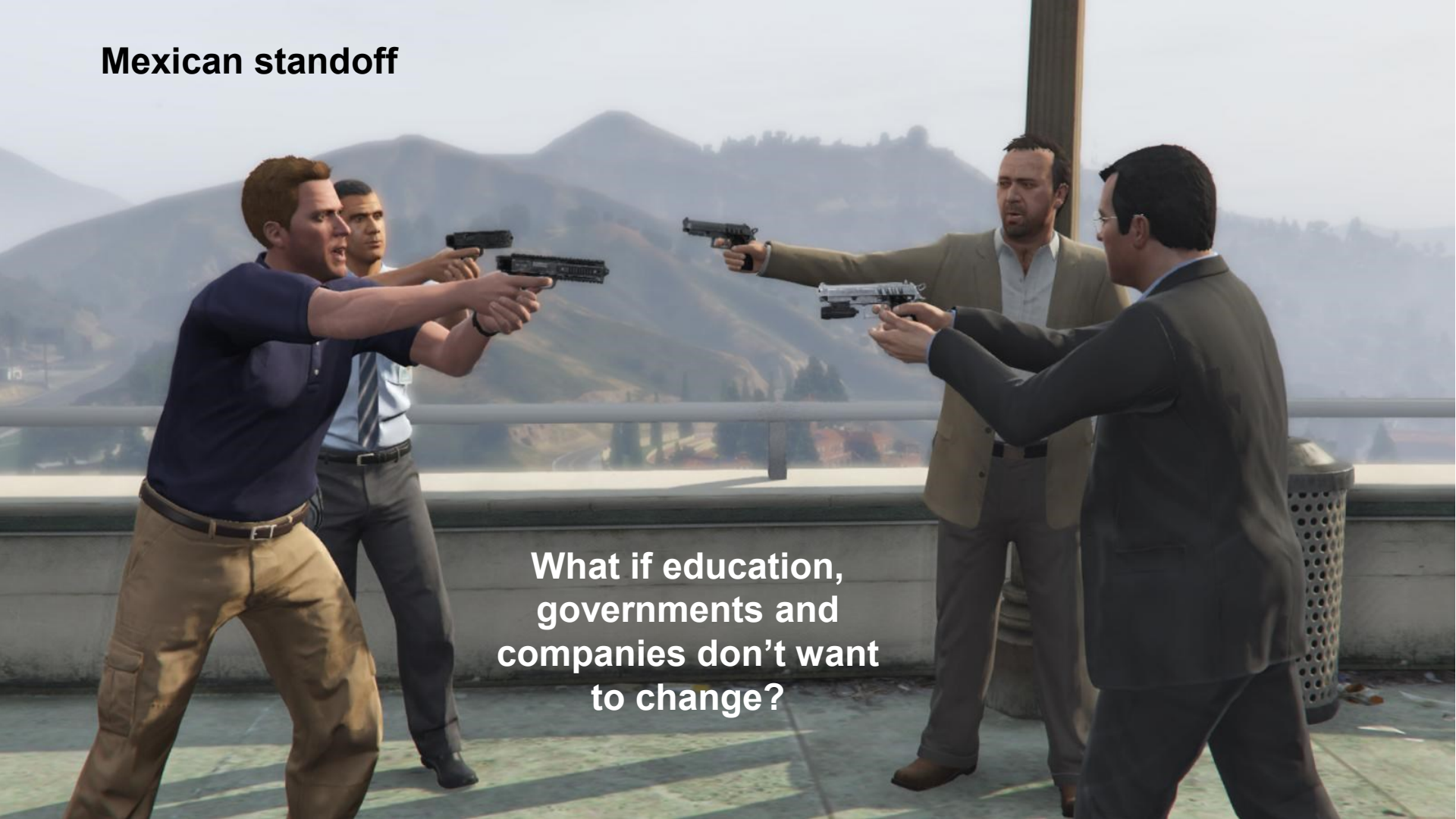
5%

Human-driven
Data-driven
Cooperation
> Well-being



Perspectiefverandering en systeemvernieuwing is een 'aanval' op ons geloofstelsel. Het gaat in tegen dominante logica en wetmatigheden die velen geleerd en ervaren hebben en het ondermijnt de fundamenten waarop ze hun carrière gebouwd hebben.

Mexican standoff



What if education,
governments and
companies don't want
to change?

Essay Visionair leiderschap, wat houdt ons tegen?

Slimme schapen

We begrijpen best dat als we klimaatverandering binnen de perken willen houden, we op een andere manier moeten gaan produceren, consumeren en verdelen. Waar zijn de moedige leiders die dit nieuwe pad in durven slaan?

Jeroen Smit beeld Milo

26 april 2023 - verschenen in nr. 17-18



Mantra

Conformeer je aan de dominante logica

Beloof niet teveel

Doe geen onvoorspelbare dingen

Denk niet na. Nadenken kost tijd en tijd is geld

Stel jezelf niet kwetsbaar op

Vraag anderen hetzelfde te doen

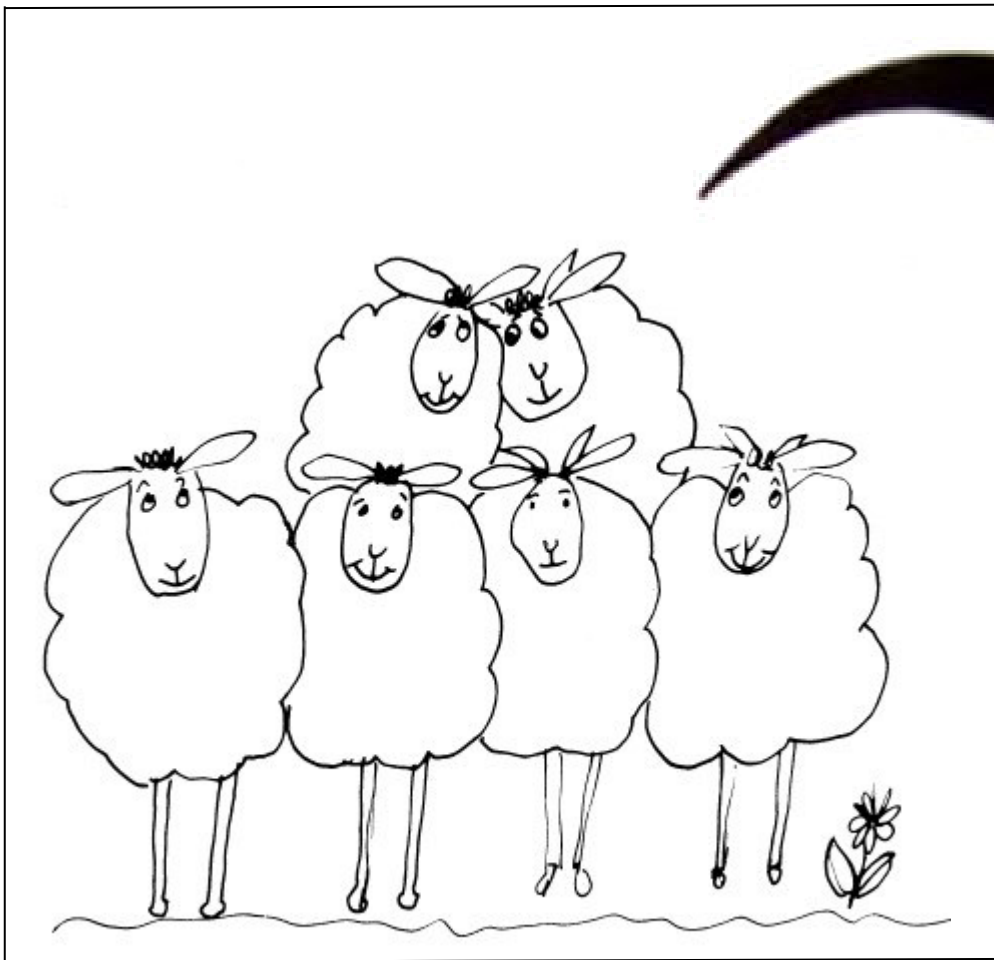
Welke leider ben jij?

een vloerdweiler

of

een kraandichtdraaier ?

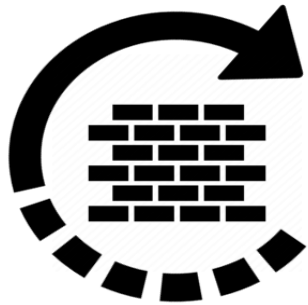




Van slimme schapen naar moedige mustangs

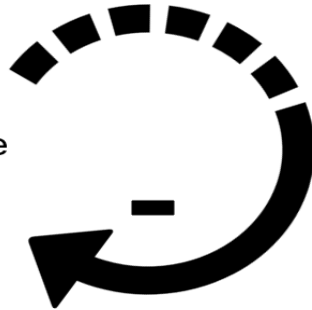
CHANGE
THE SYSTEM
NOT THE CLIMATE

94% van de problemen zijn systeem- en
maar 6% mens gedreven
(William Deming)



System change

Collective
change



Individual change

Een beter wereld begint niet bij
jezelf, maar bij een nieuw systeem

System thinking



Data-driven organizing

Internet of Things



Determine



Shared, secured
an accessible
reality



Store



Data access
token



Access

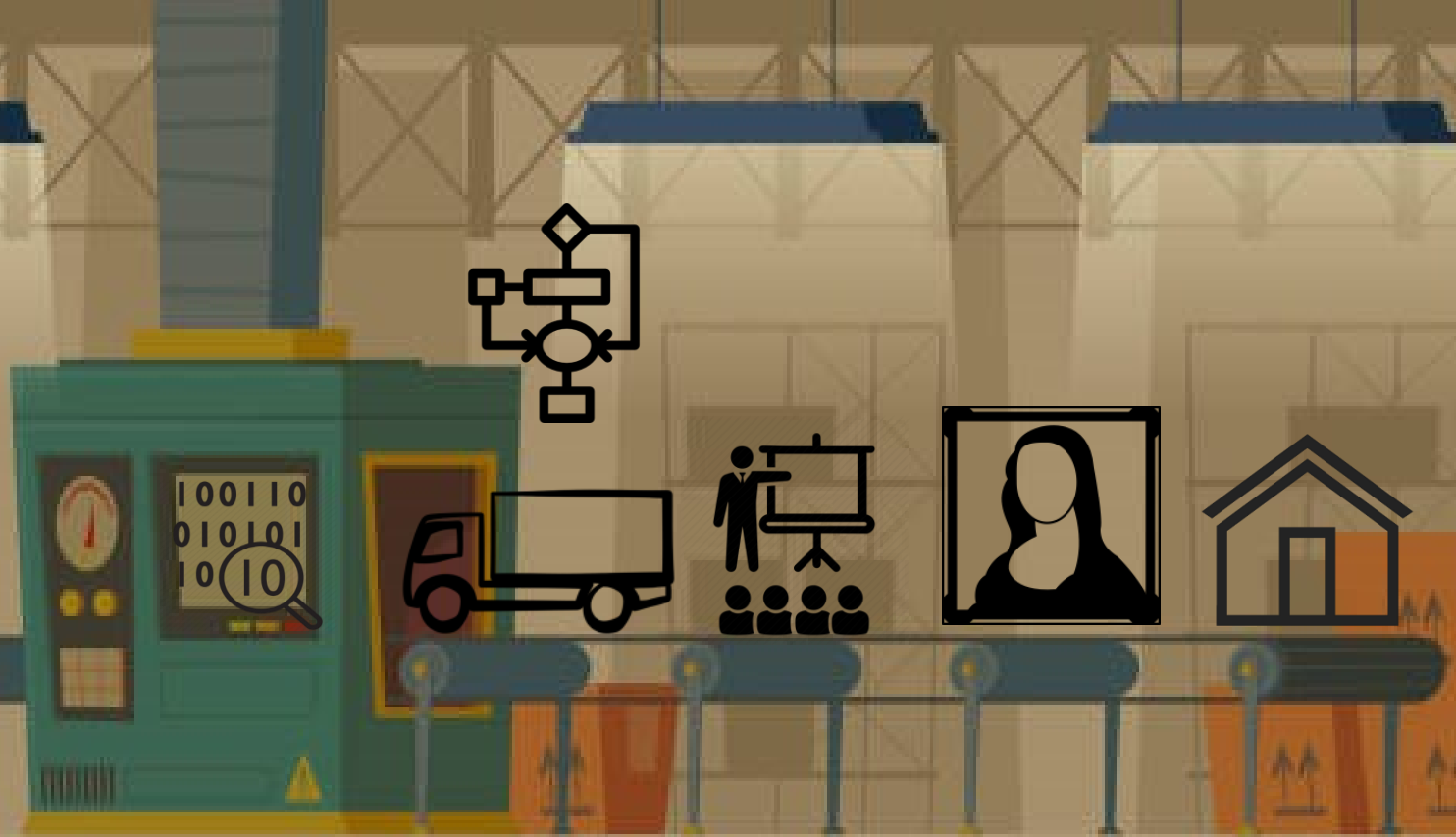


Artificial
Intelligence



Add value

Digital twin



Tokenization

→ we can organize our complicated world in simple parallel world !



ChatGPT and the digital assembly line don't need an office

ARE WE ALL ALIGNED
THAT OUR TOP PRIORITY IS
DIGITAL TRANSFORMATION?

OF COURSE ABSOLUTELY 100%



SO WHAT EXACTLY
DO WE MEAN BY
DIGITAL TRANSFORMATION?

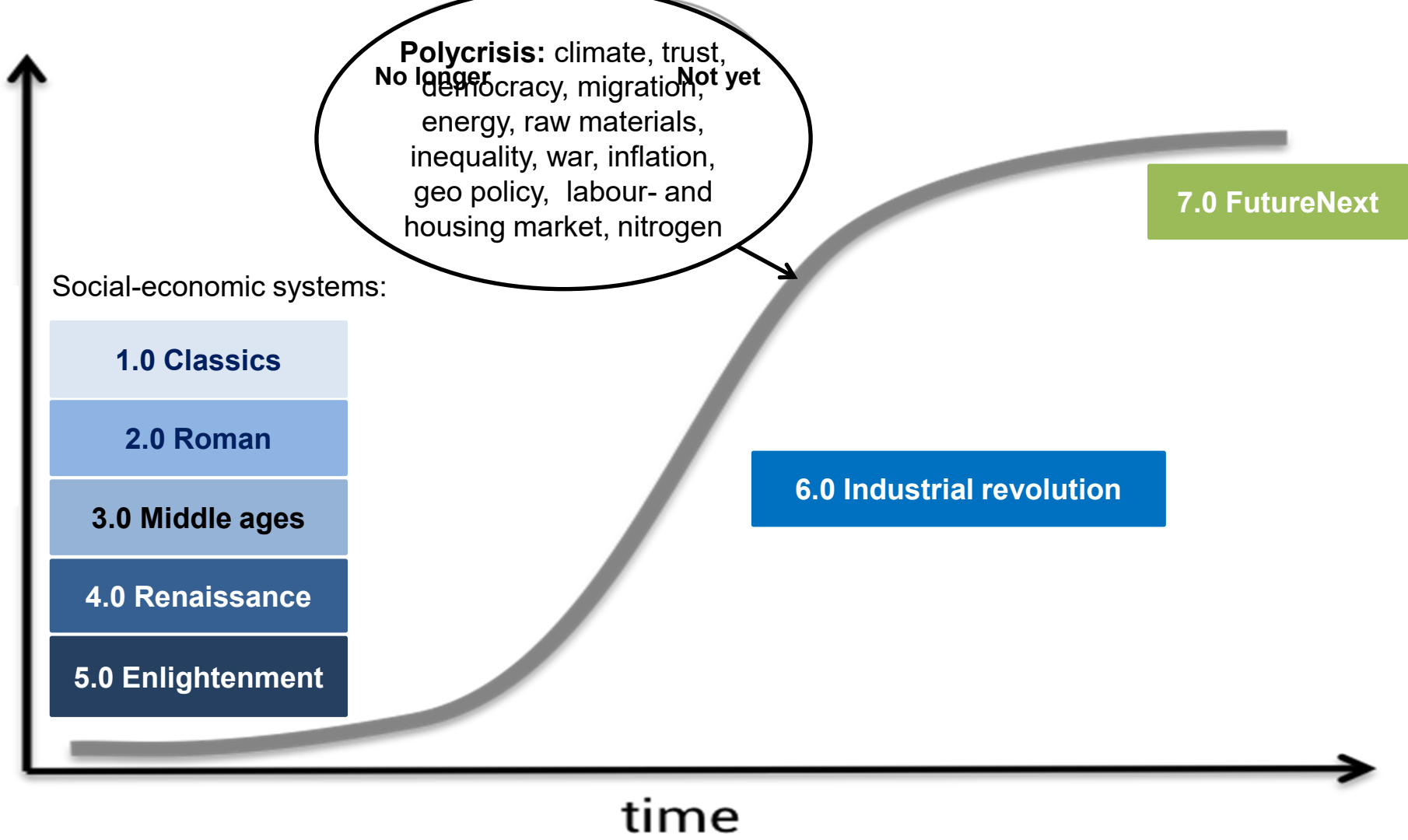
SORRY, I'M LATE
FOR ANOTHER
MEETING.





CORPORATION

New system





Use cases in practice

Practice what you preach





Datafication in supply and demand of electricity

Domoticube

Betaalbare woonconcepten voor instroom – doorstroom en levensloopbestendigheid. De oplossing voor de huidige woningnood.

[CONTACT](#)



De mens centraal

Domoticube is ontworpen vanuit de visie van de gebruikersfase, waarbij woninggebruik en onderhoud in het belang van de bewoner zijn gesteld.



Domoticube

Een zeer doordacht woonconcept voor instroom, doorstroom en uitstroom.



Doordacht

De Domoticube is voorzien van de laatste moderne toepassingen en materialen voor optimaal gemak en gebruik.



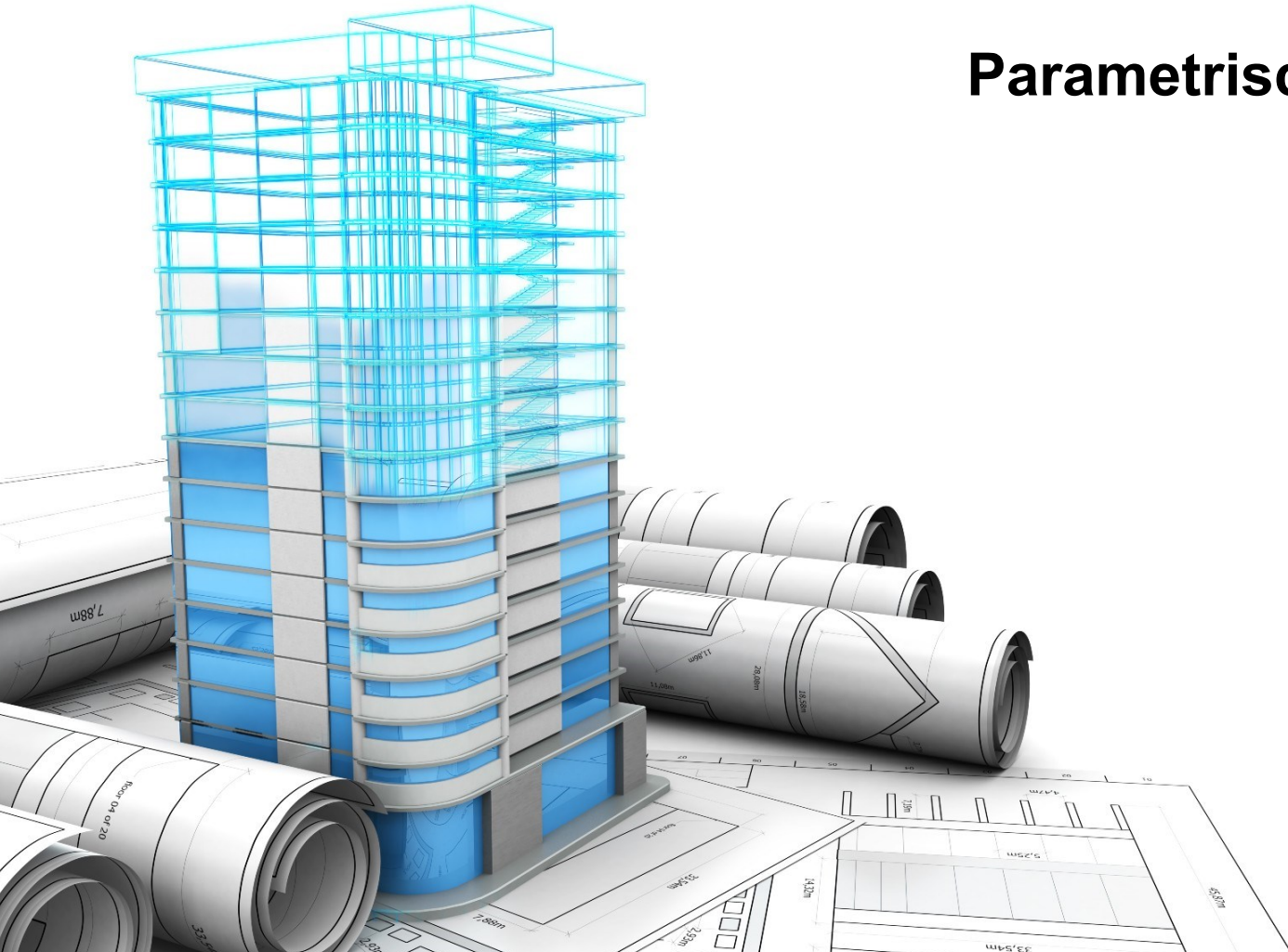
Dynamisch

De Domotica is flexibel in opbouw, gebruik en voorzieningen. Dynamisch voor nu, en voor de komende 50 jaar.



Van BIM naar Blockchain in de bouw

Parametrisch ontwerpen



Stap voor stap verduurzamen

Voor huurders en verhuurders

Voor woningeigenaren

Wijkgerichte aanpak

Kantoren, scholen, ziekenhuizen
(utiliteitsbouw)

Goed geïsoleerde, comfortabele woningen

Gunstige leningen en subsidies
voor huiseigenaren en VVE's

Start met 100 aardgasvrije wijken

Corporaties zetten transitie in gang

Maandlasten gelijk, beter
geïsoleerde huurwoning

Gemeente maakt voor eind
2021 plannen en gaat wijk
voor wijk aan de slag

Financiering wordt
verbonden aan de
woning in plaats
van de bewoners

Routekaarten voor grote gebouweigenaren

Verbouwing terugverdienen
via de energierekening



Van aardgas naar duurzame warmtebron
- geothermie
- aquathermie
- duurzame restwarmte
- duurzame elektriciteit

Zelf of samen energie opwekken
- lokale energie initiatieven
- zonne-energie opwekken
- lokale warmtenetten

Kennis delen
Meedenken en meedoen

Voor ieder woningtype een passende oplossing
Gunstig investeren door verhuurders

Goedkoop en slim verbouwen
- bestaande technieken verbeteren
- nieuwe technieken ontwikkelen
- talent opleiden



**The dogmas of the quiet past,
are inadequate to the stormy
present. The occasion is piled
high with difficulty, and we
must rise with the occasion. As
our case is new, so we must
think anew and act anew**

(Abraham Lincoln)

Double-Track Decision



Legacy system
Brownfield

Upgrade

Maintenance

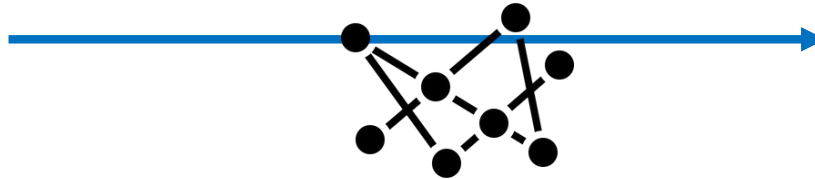
Phase out?



Obsolete



Innovation
Greenfield



New operating model



Digital Assembly Line





Will office work by humans continue to exist?

Bedankt voor je aandacht.
Zijn er nog vragen?