

## DOEL

- IS het systeem van LOD wat we nu wordt toegepast in NL wel het juiste systeem? ←
- Vanwege de onduidelijkheid over LOD definitie en toepassing ontstaan verschillende verwachtingen bij opdrachtgever en opdrachtnemer
- Hierdoor wordt de toepasbaarheid beperkt en is de term "besmet" geraakt.
  - Voorbeelden waarom 't nu niet werkt.
  - Er zou een methode moeten worden ontwikkeld, waar de "goede" elementen (welke?) uit LOD worden meegenomen die praktisch toepasbaar is in de Nederlandse bouwbranche.

# Verhaallijn

## Aanleiding:

- Onduidelijkheid definitie en toepassing LOD.
- iedereen heeft hier binnen Projecten last van.
- nut LOD: - Verwachting van model niveau per fase tussen de disciplines.
  - Vastleggen van het interpretatie van het object voor gebruik.
- Gebrek aan kennis <sup>✓ ervaring</sup> opdrachtgever.
- onvoldoende uniformiteit.
- niet smart geformuleerd en toetsbaar.
- Prioriteit tijd om LOD goed uit te vragen.
- ~~Bevattend 8 teksten~~
- DOEL: # Mobiliseren + bouwketen → 1 standaard ontwikkelings voor gemaandeteerde investering/implementatie  
bevoegd orgaan (overheid, o.c.)
- # Ter discussie stellen LOD, over de toepassing
- Voem: Artikel/publicatie (2x A4)

verhaallijn:

Bevindingen:

Waar doet zich dit ~~voor~~ voor:

- elke fase overdracht voor alle stakeholders
- Verhoging ontwerp/productie uren.
- Creëert rework.
- veroorzaakt vertragingkosten.
- verhouding tussen stakeholders verslechtert.
- Bij elk Bim project.

Resultaat / ~~aanbeveling~~  
aanbeveling.

- Huidige LOB niet meer gebruiken
- Term LOB niet meer gebruiken
  - ↳ onderdelen welke goed zijn hergebruiken
  - ↳ en afstemmen op de RL best methode.
- Nieuw instrument oprichten waarin alle onderwerpen onderworpen worden.
- Smart integrale methode opstellen/inrichten getuist en praktisch implementeerbaar.
- Voorbeeld om aan te tonen
- aanbeveling PMA / voorlooptap.

## ✓ Verhaal lijn vervolgstappen: milestones

- \* half juli : Doel: draagvlak creëren BIR, Bimloket, RUB.
  - ↳ Verhaal lijn in artikel + hoorsuur voorbereiden.
- ~~sept~~ : doel: publicatie Gbouw, vervolg de vest.
  - ↳ teaser in interview vorm naar 4 oktober.
  - ⇒ vragenlijst voorbereiden.
  - eind product filmpje + content overbeeld en sessies
- 4 okt : doel: presentatie Bimloket dinsdag.  
Aandoenbaar maken dat dit niet werkt en ons systeem wel.
  - ↳ presentatie inhoud + visualisatie van de problemen + oplossing.
  - + hoe nu verder (Perf uitgevoerd).

→ stakeholders op het podium.

# Communicatie

meenemen  
o/va probleem  
stelling & conclusies

Overheid  
RVB ①

BIR ④

Bestaande initiatieven!

BIM  
Loket

KARTRAKKER?

Verhaallijn & VB  
→ bepalen maand van publicatie

Publicatie  
Co bouw begin  
o/va White Paper SEPT

Publicatie  
TVVL  
+ social media SEPT

Persbericht  
overige partijen

# Risico's

Informeren /  
meewijgende  
lopende BIM  
Initiatieven

Probleem / pijn  
wordt niet  
herkend / geneeld

Wie vertelt  
WAT & Hoe?

Risico  
BIR / RVB ziet  
nodraken niet

Versterken & Risico  
vormen project team  
(met BIM Loket als  
KARTRAKKER!)

BIM Loket  
Kennisdag  
4-10-2019

gezamenlijke  
communicatie  
"symposium"  
TVVL & BIM  
Loket

Lopende initiatieven  
niet negeren, maar  
via BIM Loket  
betrekken / aanhalen

Bouwend  
NL ③

Techniek  
NL ②

BNA

Voorklaande:  
Concept  
Stuk

IL's ontwerp  
engineering  
meenemen

sepalen  
aanvragen  
bij gesprek  
BIR

Aanhaken  
Publicatie  
"Coalitie vormen"

Gesprek  
RVB  
& BIR  
voor  
wk 29/30  
jan / feb / alexandra

Inventarisatie  
huidig &  
geenytke  
partijen

→ registratie  
& communicatie  
"Coalitie"

1e contact  
leggen bij  
BIR  
jan / feb

Acties  
Partijen  
via TVVL

NL Ing

Concept Stuk

Schrijven  
White Paper  
wk 29/30  
"concept"

Voorste  
Deelname  
Kennisdag

Jan | Juli | Aug | Sep T | Okt

Co Bouw?

FD?

LinkedIn  
Twitter

# uitgangspunten:

- Volgens bouwbesluit → = ~~400~~ ~~400~~ DO

-

-

L

- BVO

- MVO

- WBO

-  
① Ruimte / Vluchtweg

② Wand

③ ~~DEUR~~

④ Brandklep / sparring

⑤ Haspel

G

Beslismomenten  
&  
Toetsen

# WARBO / DO

Bestaande installaties zoals ILS

GEO

↳ LDD Levels

2D vs Model

≡

\* Ruimte  
netto vorm  
(volledig geuld)

\* Wand  
netto vorm  
(vloer-vloer)

↓  
\* separaat brandeel

- Brandscheidend fixobting
- Contr. brandveilig. freestanding
- Toerandcriteria
- Brandklasse

\* Blusvoorziening  
aantal rookroepen ±  
Symbol

harpel: maximale slanglengte  
blussen: type blusser

\* Ulichtvoorziening  
Rooktoerusting ±  
Symbol (vluchterichting)

- type (aankomst h<sub>u</sub>/u)

\* Brandklep (installaties)

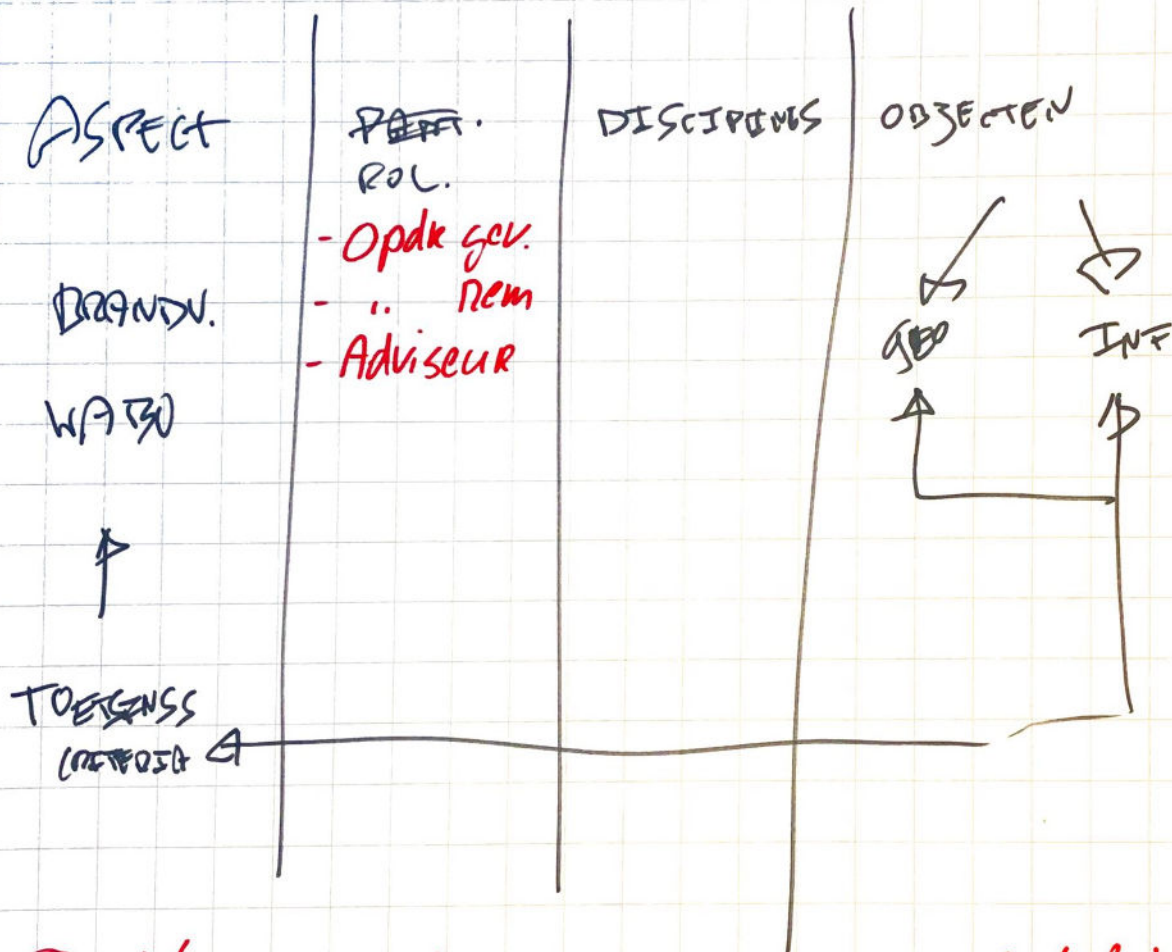
- BS = Fire Resistant Rating

\* spacing constructieve elementen  
Niet-spacing

# Stappen

1. Adv. BV vragen om input: van Bouwbesluit naar BRAND

② Toetsen met ILS Basis & OE → GAP's



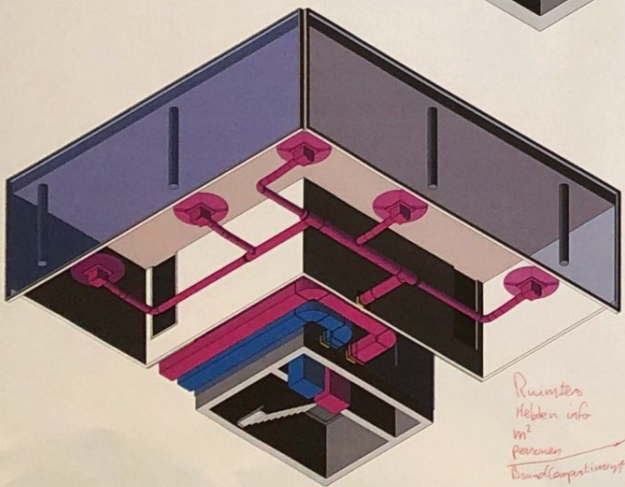
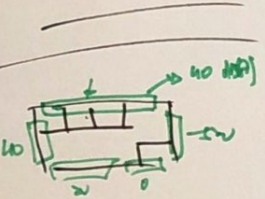
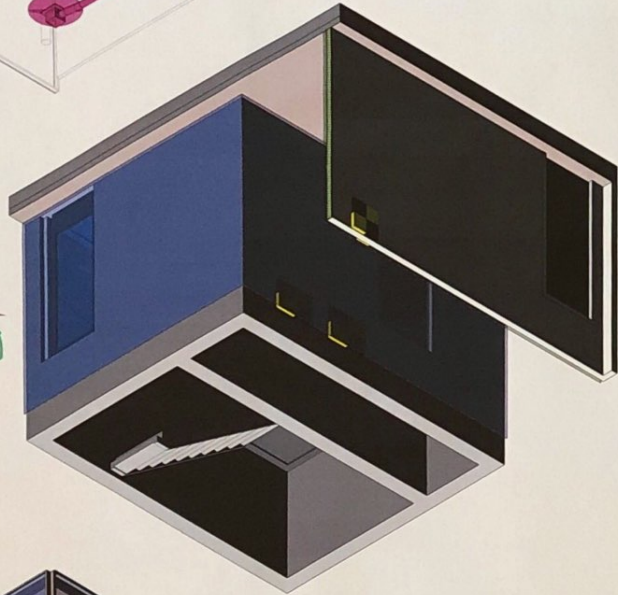
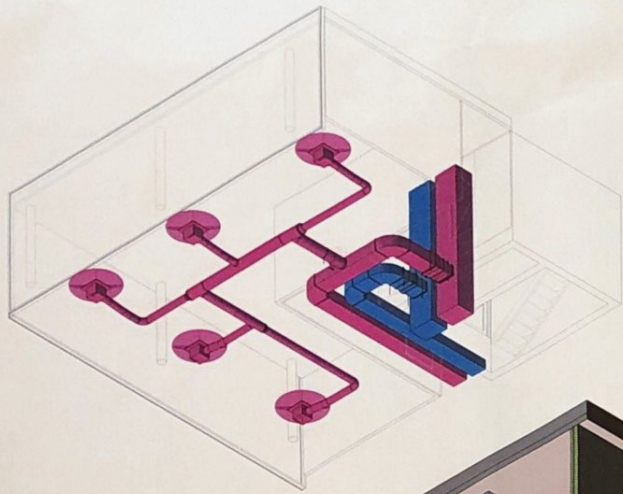
③ Visualisatie per component/objekt

④ Bepalen welke andere beslismomenten er zijn en impact op Info & Geo

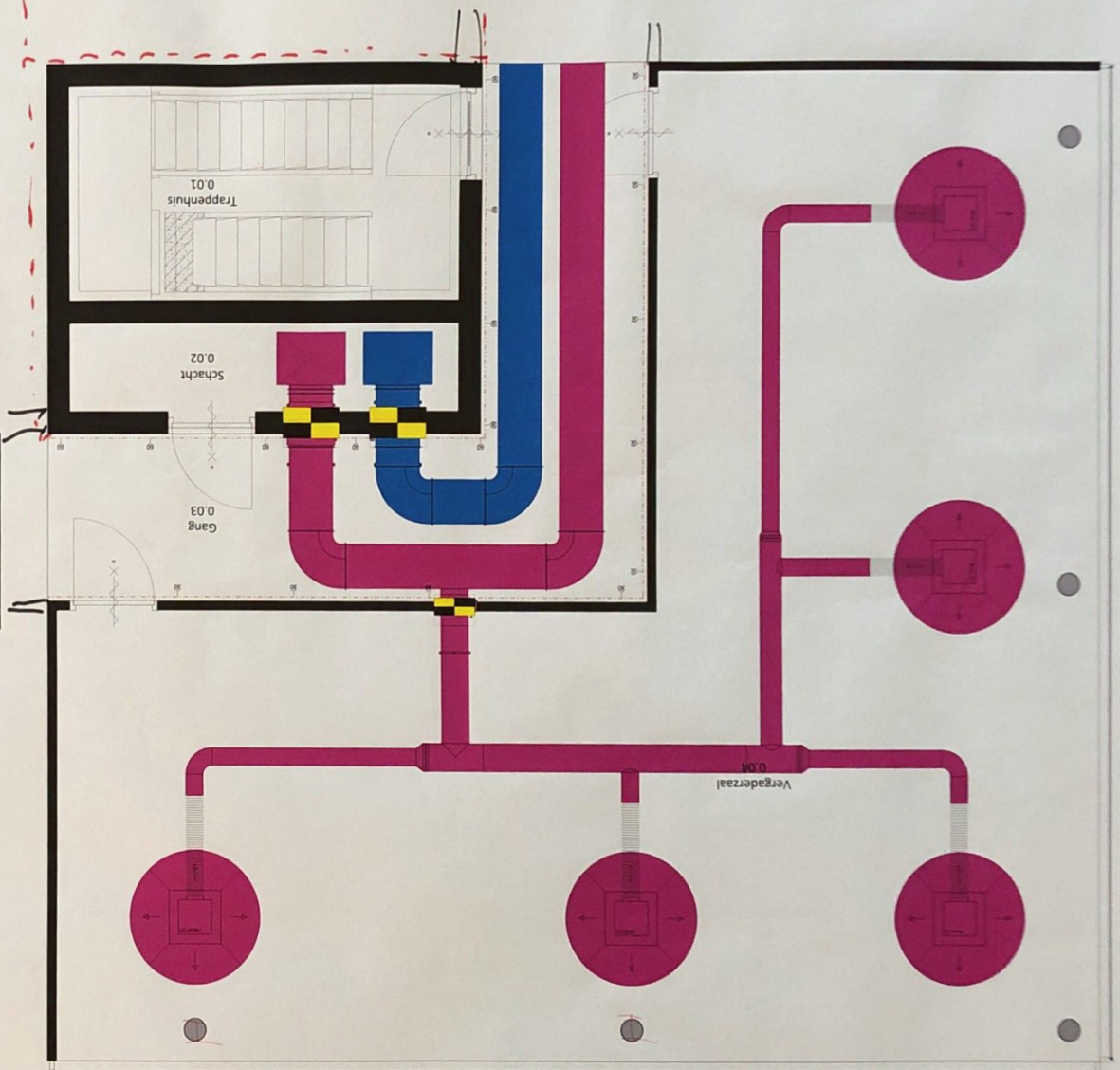
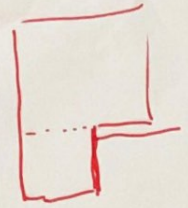
⑤ Geo weergeven in LOD's van een specifiek objekt bv. Brandslanghaspel & 1 die niet ontwikkeld bv wand

⑥ Methodiek bepalen → Afstemmen





Ruimten  
Hebben info  
in  
Permanen  
Brandcompartiment



2011  
⊗



Gevoelisch  
IR laser  
IR spoor 3  
beurkundig

Zonen

Constructieve Brandwonderheid  
Brandcompartimentering w/BDBO

Brandscheiding  
I Fire Rating  
G lyn type + Vlak

Spaciegren  
I Type  
g afsluiting

Brandscheiding  
I Fire Rating  
G Brandwonderheid

